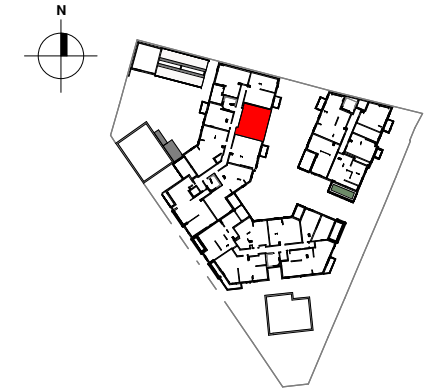


Angle Avenue de la gare - Rue Siniargoux
LONGJUMEAU (91)



BAT.A	R+2
A25	T2
Pièces	Surface
Séjour / Cuisine	26,65 m ²
Chambre	13,55 m ²
SDE	4,85 m ²
Surfaces Habitables	45,05 m²

Date : Février 2020 Indice: B

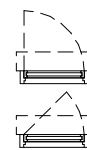
Quanim
la ville s'anime

www.quanim.fr

33 rue du Docteur Roux - 75015 PARIS
Tél : 01 75 43 74 50
contact@quanim.fr

NOTA : Les côtes et surfaces, l'emplacement et dimensionnement des gaines ainsi que du mobilier et des équipements sont mentionnés à titre indicatif. Les retombées, soffites et faux plafonds sont figurés à titre indicatif. La société se réserve la possibilité d'apporter à ce plan les modifications qui seraient dues à des impératifs d'ordre technique ou administratif.

Légende : VR : volet roulant
All.v : allège vitrée
GC : garde-corps
PL : placard
BT : ballon thermo.



porte fenêtre
fenêtre

R : réfrigérateur
C : cuisson
LV : lave-vaisselle
LL : lave-linge

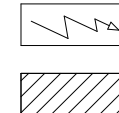


tableau électrique
soffite / faux-plafond

