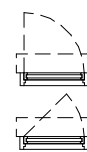


NOTA : Les côtes et surfaces, l'emplacement et dimensionnement des gaines ainsi que du mobilier et des équipements sont mentionnés à titre indicatif. Les retombées, soffites et faux plafonds sont figurés à titre indicatif. La société se réserve la possibilité d'apporter à ce plan les modifications qui seraient dues à des impératifs d'ordre technique ou administratif.

Légende : VR : volet roulant
All.v : allège vitrée
GC : garde-corps
PL : placard
BT : ballon thermo.



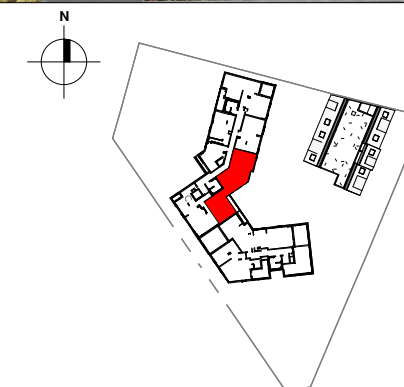
porte fenêtre R : réfrigérateur
fenêtre C : cuisson
LV : lave-vaisselle
LL : lave-linge



tableau électrique
soffite / faux-plafond



Angle Avenue de la gare - Rue Siniargoux
LONGJUMEAU (91)



BAT.A	R+2+2A
A44	T4
Pièces	Surface
Séjour / Cuisine	30,62 m ²
Chambre 1	12,28 m ²
Chambre 3	9,44 m ²
Chambre 2	9,22 m ²
Dgt.	6,81 m ²
SDB	6,67 m ²
WC	1,76 m ²
Surfaces Habitables	76,80 m²
Balcon	3,63 m ²
Surfaces Annexes	3,63 m²
Surface Totale Privative	80,43 m²

Date : Février 2020 Indice: B



www.quanim.fr

33 rue du Docteur Roux - 75015 PARIS
Tél : 01 75 43 74 50
contact@quanim.fr