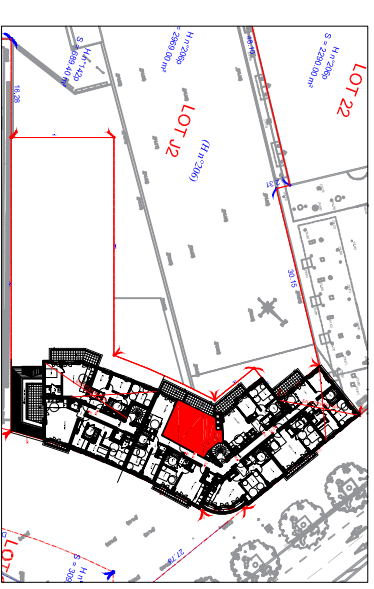


**LE MIROIR
DU MARCHÉ**

rond-point des Bergères
92800 Puteaux

APPARTEMENT A203



NIVEAU	TYPE
2ème ETAGE	2Pièces

TABLEAU DE SURFACE	
SEJOUR / CUISINE	24.11 m ²
CHAMBRE 1	11.99 m ²
SALLE DE BAINS	5.23 m ²
WC	2.75 m ²

SURFACE TOTALE HABITABLE	44.08 m ²
BALCON	8.96 m ²
SURFACE TOTALE	53.04 m ²

15 Novembre 2019	IND. A
------------------	--------

VB: Volet Battant
VR: Volet Roulant
F : Fenêtre
PF : Porte Fenêtre
TA : Tableau d'abonnés

Sofrite:
Faux-platond



NOTA
Des modifications sont susceptibles d'être apportées à ce plan en fonction des nécessités d'autorisations administratives ou de la réalisation, tant en ce qui concerne les dimensions libres elles-mêmes que les surfaces indiquées sont approximatives. Les retables, soffites, faux-platonds, la dimension des gaines techniques ainsi que l'emplacement des équipements sont figurés à titre indicatif. Les canalisations, barbacans, descentes EP, trappes de visite sur les gaines techniques et appareils de chauffage ne sont pas figurés sur le plan. La panne des balcons sera conforme à la nouvelle norme handicapés.

quanim
la ville s'inscrit

www.quanim.fr

33, rue du Docteur Roux - 75015 Paris
Tél : 01 75 43 74 55

contact@quanim.fr