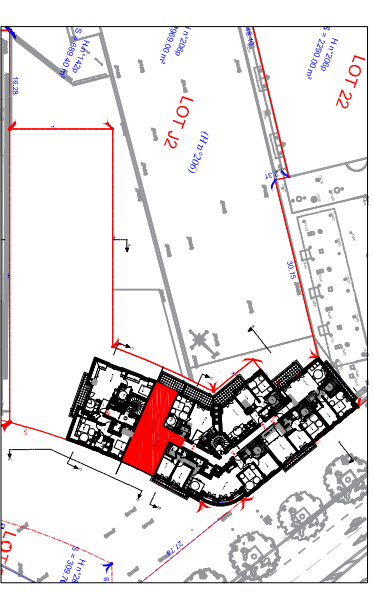


rond-point des Bergères  
92800 Puteaux

APPARTEMENT A 601

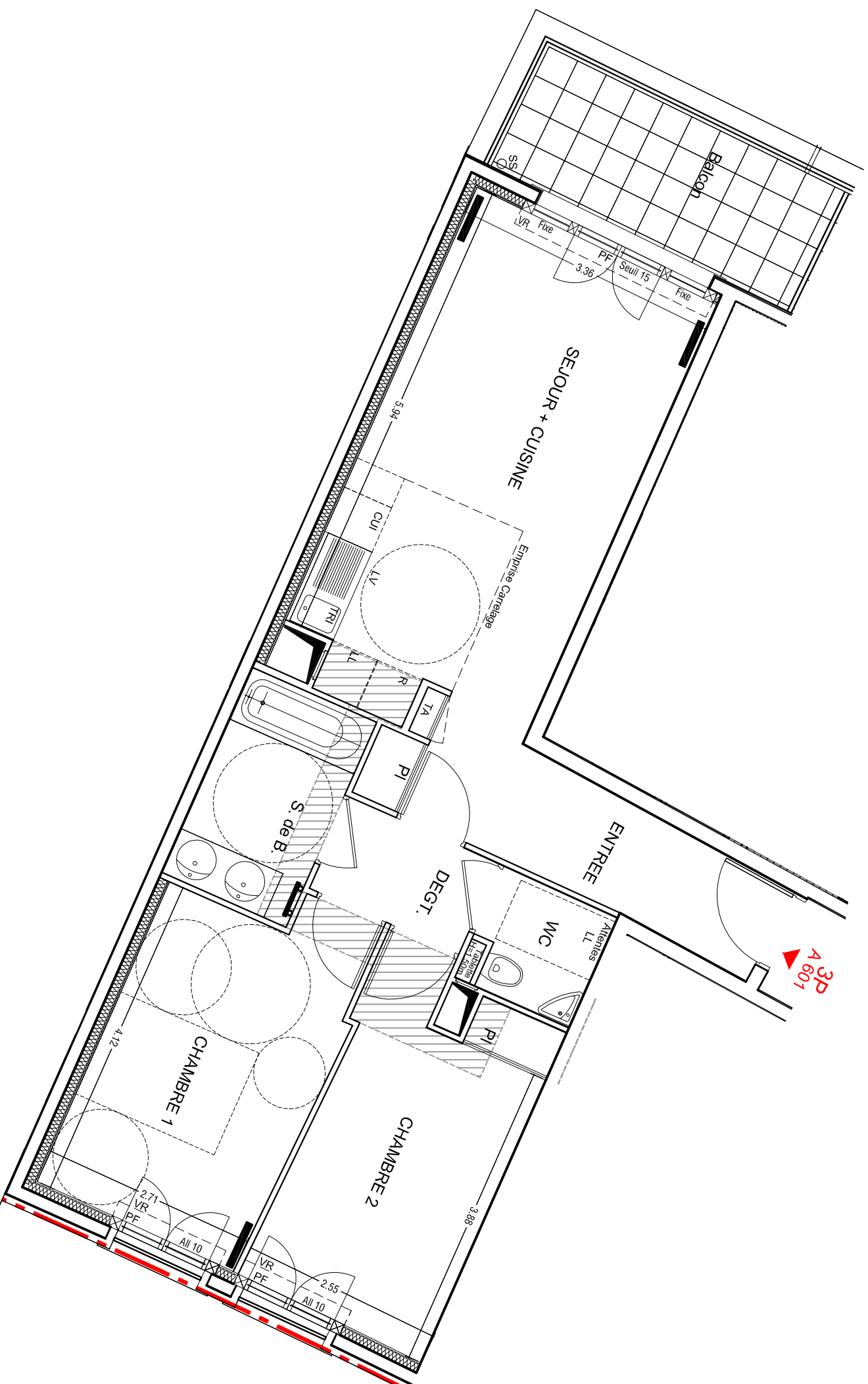


NIVEAU	TYPE
6ème ETAGE	3Pièces

TABLEAU DE SURFACE	
ENTREE	7.45 m <sup>2</sup>
SEJOUR / CUISINE	20.49 m <sup>2</sup>
CHAMBRE 1	11.99 m <sup>2</sup>
CHAMBRE 2	11.18 m <sup>2</sup>
DEGAGEMENT	2.56 m <sup>2</sup>
SALLE DE BAINS	4.82 m <sup>2</sup>
WC	2.38 m <sup>2</sup>

SURFACE TOTALE HABITABLE	60.87 m <sup>2</sup>
BALCON	6.88 m <sup>2</sup>
SURFACE TOTALE	67.75 m <sup>2</sup>

15 Novembre 2019	IND. A
------------------	--------



VB: Volet Battant  
VR: Volet Roulant  
F : Fenêtre  
PF : Porte Fenêtre  
TA : Tableau d'abonnés

Soffite:  
Faux-plafond



NOTA  
Des modifications sont susceptibles d'être apportées à ce plan en fonction des nécessités d'autorisations administratives ou de la réalisation, tant en ce qui concerne les dimensions libres et les équipements.  
Les surfaces indiquées sont approximatives. Les recoins, soffites, faux-plafonds, la dimension des gaines techniques ainsi que l'emplacement des équipements sont figurés à titre indicatif.  
Les canalisations, bardacanes, descentes EP, trappes de visite sur les gaines techniques et appareils de chauffage ne sont pas figurés sur le plan. La pente des balcons sera conforme à la nouvelle norme handicapés.

**Quantim**  
la ville s'illumine

www.quantim.fr  
33, rue du Docteur Roux - 75015 Paris  
Tél: 01 75 43 74 55  
contact@quantim.fr