

**1002 - T1**  
SHAB : 37.93 m<sup>2</sup>  
Annexe : 0.00 m<sup>2</sup>

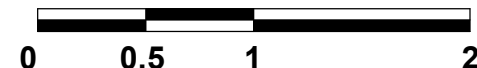
**Séjour**  
29.98 m<sup>2</sup>

**Cuisine**  
1.93 m<sup>2</sup>

**Sdb**  
6.02 m<sup>2</sup>

- VR: Volet roulant
- GC: Garde-corps
- VB: Ventilation basse
- VH: ventilation haute
- TA: Tableau d'abonné
- SF: Soffite
- Vbat.: Volets battants
- SS: Séche-serviette
- At.LL: Attente lave-linge
- PA: Paillasse de baignoire et douche
- CU: Cuisson
- LL: Lave-Linge
- LV: Lave-vaisselle
- RE: Retombée poutre
- PL: Placard
- All: Allèges
- CF: conduit fumée
- FR: Réfrigérateur

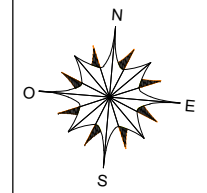
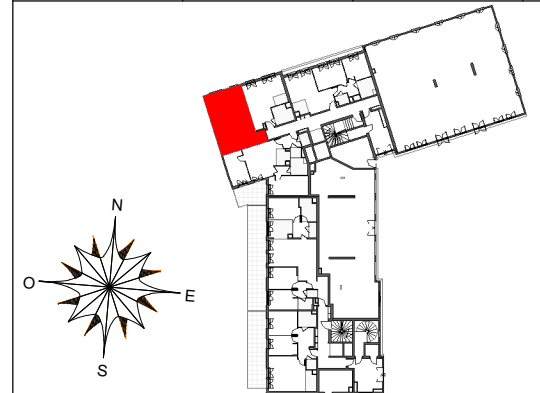
NOTA : La surface des placards est incluse dans celle des pièces attenantes. Des modifications sont susceptibles d'être apportées à ce plan en fonction des nécessités techniques de la réalisation, tant en ce qui concerne les dimensions libres, que l'équipement. **Les surfaces indiquées sont approximatives.** Les retombées, soffites, faux plafonds, équipements sanitaires ainsi que le calepinage et dimensions des carrelages sont figurés à titre indicatif, et peuvent subir des modifications pour impératif technique. Les appareils ménagers ne sont pas fournis. Les canalisations, barbacanes, descentes EP, trappes de visite sur les gaines techniques et appareils de chauffage ne sont pas figurés au plan. La pente des balcons sera conforme à la nouvelle norme handicapés. Les surfaces habitables sont conformes au décret du 23 mars 1997 (Art. 4,1)



**YERRES - 91**  
Place de la Gare/ Rue Louis Armand/ Rue de Concy



N°	Type	Cage	Etage
1002	1	1	1



**Tableau des surfaces**

Cuisine	1.93 m <sup>2</sup>
Séjour	29.98 m <sup>2</sup>
Sdb	6.02 m <sup>2</sup>

**Surface habitable totale** 37.93 m<sup>2</sup>

Surface annexe totale