

YERRES - 91

Place de la Gare/ Rue Louis Armand/ Rue de Concy



N°	Type	Cage	Etage
1208	5	1	2 et 3

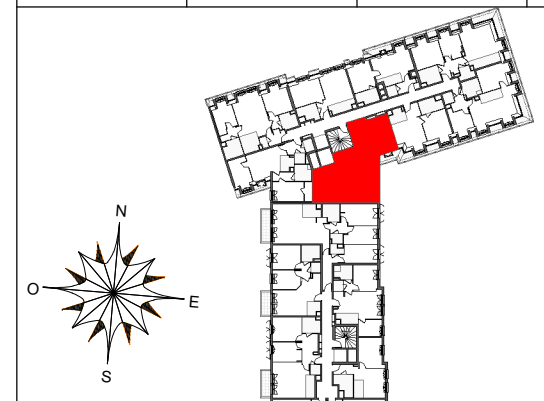


Tableau des surfaces

Cuisine	4.31 m ²
Entrée	5.66 m ²
Séjour	34.27 m ²
Chambre 1	12.41 m ²
Chambre 4	11.96 m ²
Chambre 3	11.87 m ²
Chambre 2	18.49 m ²
Sdb	5.91 m ²
Wc	1.87 m ²
Sde	3.65 m ²
Dgt	1.78 m ²
Palier	4.91 m ²

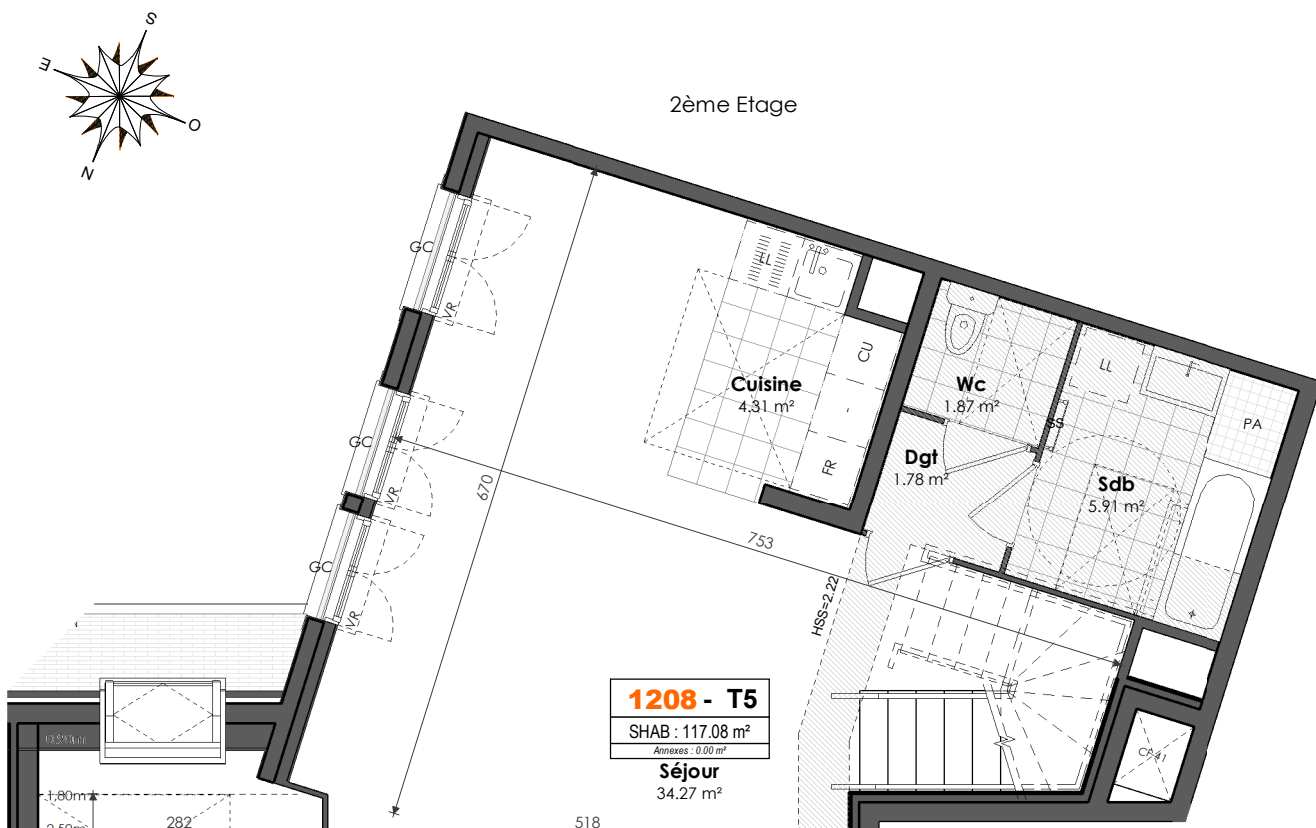
Surface habitable totale 117.08 m²

Surface annexe totale

Ind: M1

Date : JANVIER 2021

2ème Etage



1208 - T5

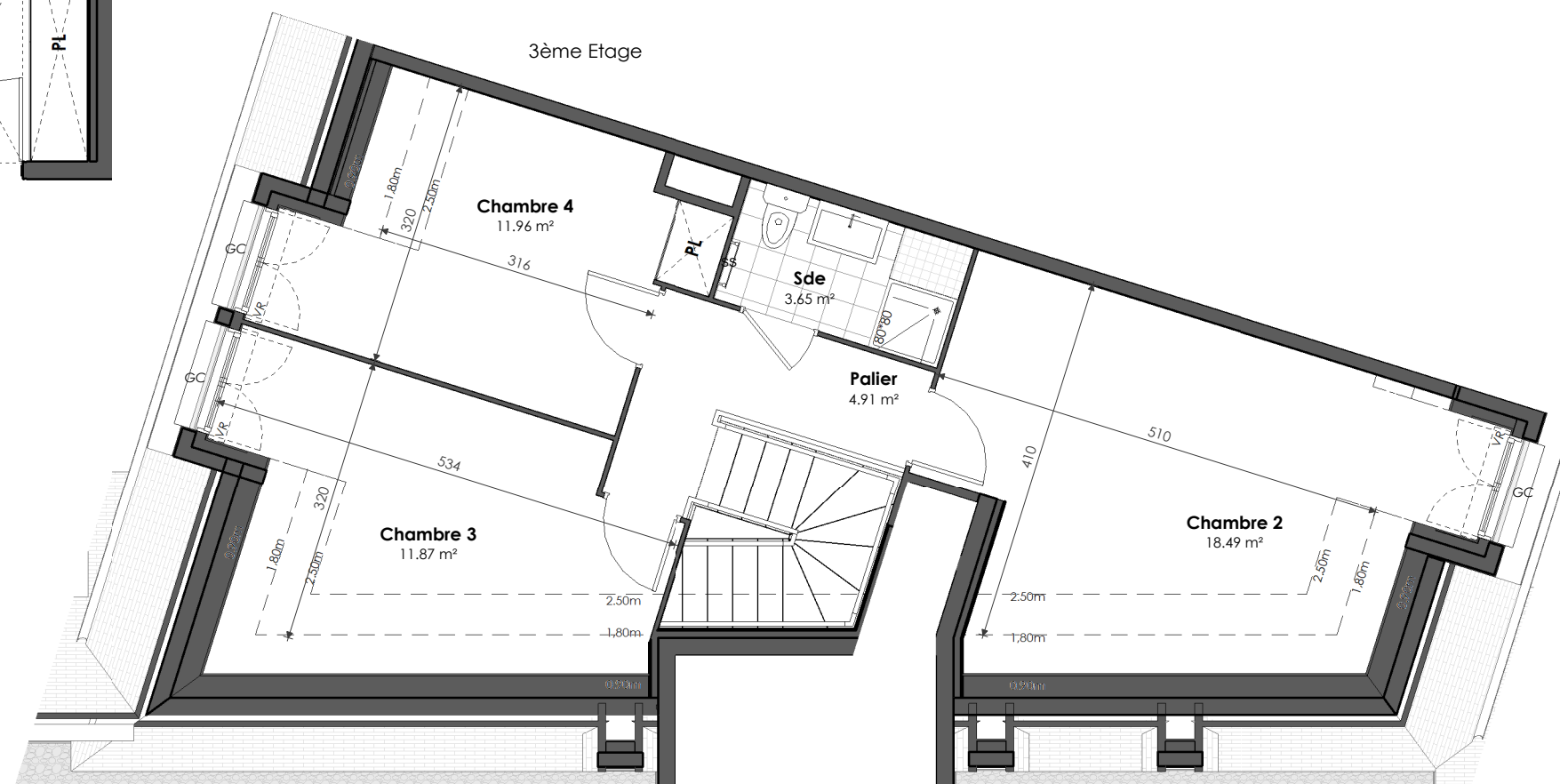
SHAB : 117.08 m²

Annexes : 0.00 m²

Séjour

34.27 m²

3ème Etage



VR: Volet roulant	CU: Cuisson
GC: Garde-corps	LL: Lave-Linge
VB: Ventilation basse	LV: Lave-vaisselle
VH: ventilation haute	RE: Retombée poutre
TA: Tableau d'abonné	PL: Placard
SF: Soffite	All: Allèges
Vbat.: Volets battants	CF: conduit fumée
SS: Sèche-serviette	FR: Réfrigérateur
ATLL: Attente lave-linge	
PA: Paillasse de baignoire et douche	

NOTA:

La surface des placards est incluse dans celle des pièces attenantes. Des modifications sont susceptibles d'être apportées à ce plan en fonction des nécessités techniques de la réalisation, tant en ce qui concerne les dimensions libres, que l'équipement. **Les surfaces indiquées sont approximatives.** Les retombées, soffites, faux plafonds, équipements sanitaires ainsi que le calepinage et dimensions des carrelages sont figurés à titre indicatif, et peuvent subir des modifications pour impératif technique. Les appareils ménagers ne sont pas fournis. Les canalisations, barbacanes, descentes EP, trappes de visite sur les gaines techniques et appareils de chauffage ne sont pas figurés au plan. La pente des balcons sera conforme à la nouvelle norme handicapés. Les surfaces habitables sont conformes au décret du 23 mars 1997 (Art. 4,1)

