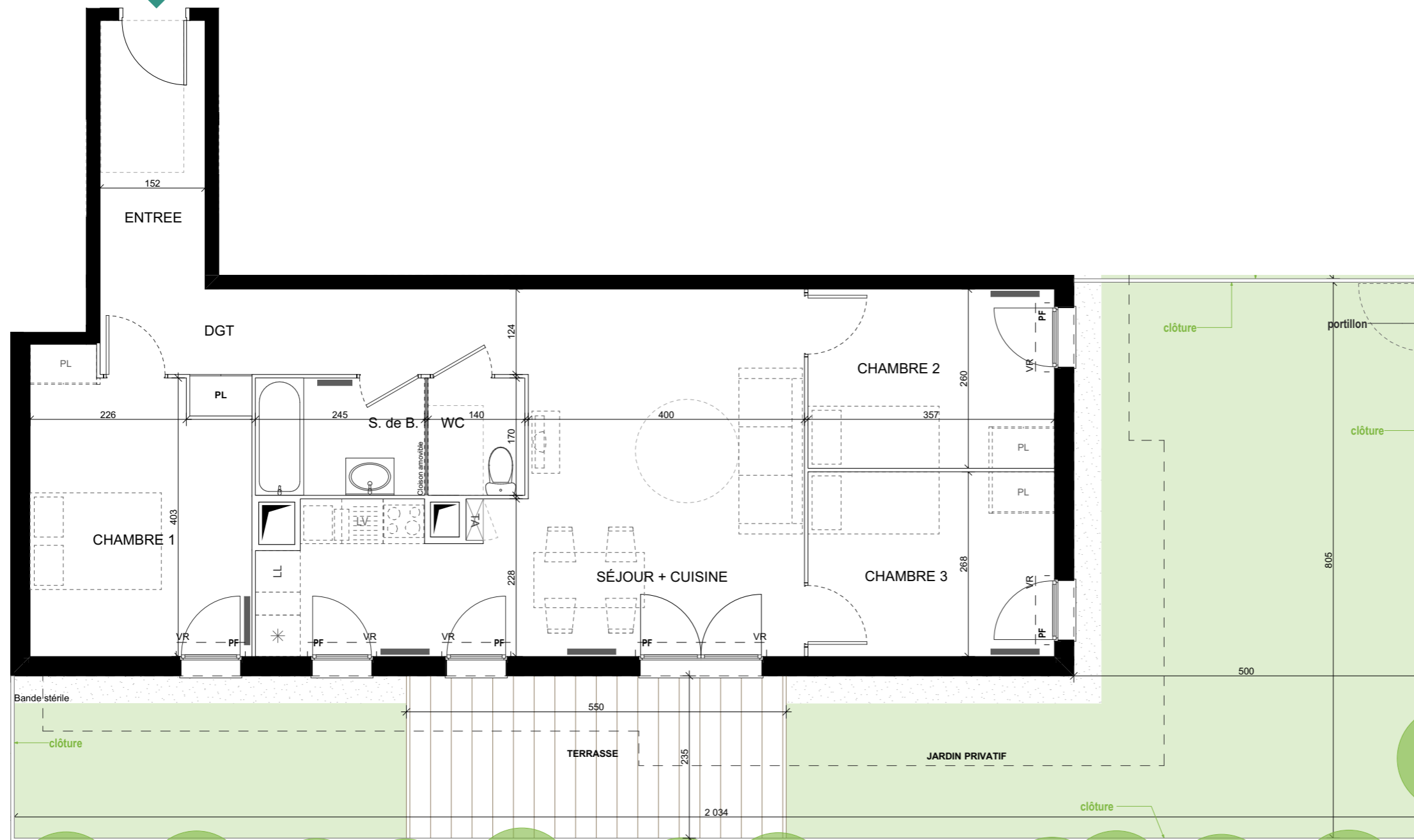


A13

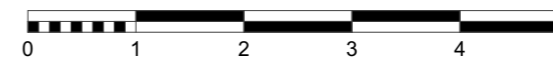


LÉGENDE

- F: Fenêtre
- PF: Porte fenêtre
- TA: Tableau d'abonnés
- VR: Volet roulant
- : Mobilier fourni
- - -: Mobilier hors marché
- *: Réfrigérateur
- PL: Placard
- LL: Attentes lave linge
- LV: Attentes lave vaisselle
- ▬: Radiateur
- ▭: Gaine technique
- ▨: Soffite
- ▩: Faux-plafond

NOTA

Des modifications sont susceptibles d'être apportées à ce plan en fonction des nécessités d'autorisations administratives ou de la réalisation, tant en ce qui concerne les dimensions libres et les équipements. Les surfaces indiquées sont approximatives. Les retombées, soffites, faux-plafonds, la dimension des gaines techniques ainsi que l'emplacement des équipements sont figurés à titre indicatif. Les canalisations, barbacanes, descentes EP, trappes de visite sur les gaines techniques et appareils de chauffage ne sont pas figurés sur le plan. Les attentes fluides (électricité et plomberie) seront prévues pour les lave-vaisselle et lave-linge indiqués sur le plan.



LE CLOS Langlet

RIS-ORANGIS

Centre d'affaire les Iris
85 bis, route de Grigny
91130 Ris-Orangis
lecloslanglet.fr

BATIMENT A APPARTEMENT A13



Croisement du Chemin du Clos Langlet et de l'allée Alexander Fleming
91130 - RIS-ORANGIS

NIVEAU	TYPE
R+1	T4

TABLEAU DE SURFACES	
ENTREE	5,91
SÉJOUR + CUISINE	29,27
CHAMBRE 1	12,85
CHAMBRE 2	9,23
CHAMBRE 3	9,33
DGT	8,21
S. de B.	4,16
WC	2,38
SURFACE TOTALE HABITABLE	81,34 m²

TERRASSE	12,92
JARDIN PRIVATIF	63,44
SURFACE EXT. TOTALE	76,36 m²
SURFACE TOTALE	157,70 m²

mai 2022

IND. D

Quanim
la ville s'anime

SCCV Ris-Orangis Terres Saint-Lazare

www.quanim.fr

33, rue du Docteur Roux - 75015 Paris
Tél: 01 75 43 74 55

contact@quanim.fr