

A22

ENTREE

DGT

CHAMBRE 1

CHAMBRE 2




SÉJOUR + CUISINE

CHAMBRE 3

BALCON

LÉGENDE

F: Fenêtre
 PF: Porte fenêtre
 TA: Tableau d'abonnés
 VR: Volet roulant
 —: Mobilier fourni
 - -: Mobilier hors marché
 * Réfrigérateur
 PL: Placard
 LL: Attentes lave linge
 LV: Attentes lave vaisselle

— Radiateur
 Gaine technique
 Soffite
 Faux-plafond

NOTA

Des modifications sont susceptibles d'être apportées à ce plan en fonction des nécessités d'autorisations administratives ou de la réalisation, tant en ce qui concerne les dimensions libres et les équipements. Les surfaces indiquées sont approximatives. Les retombées, soffites, faux-plafonds, la dimension des gaines techniques ainsi que l'emplacement des équipements sont figurés à titre indicatif. Les canalisations, barbacanes, descentes EP, trappes de visite sur les gaines techniques et appareils de chauffage ne sont pas figurés sur le plan. Les attentes fluides (électricité et plomberie) seront prévues pour les lave-vaisselle et lave-linge indiqués sur le plan.

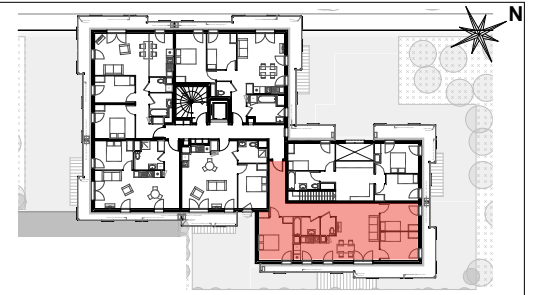


LE CLOS
Langlet

RIS-ORANGIS

Centre d'affaire les Iris
 85 bis, route de Grigny
 91130 Ris-Orangis
 lecloslanglet.fr

BATIMENT	A	APPARTEMENT	A22
----------	---	-------------	-----



Croisement du Chemin du Clos Langlet et de l'allée Alexander Fleming
 91130 - RIS-ORANGIS

NIVEAU

R+2

TYPE

T4

TABLEAU DE SURFACES

ENTREE	5,91
SÉJOUR + CUISINE	29,27
CHAMBRE 1	12,85
CHAMBRE 2	9,23
CHAMBRE 3	9,52
DGT	8,21
S. de B.	4,16
WC	2,38
SURFACE TOTALE HABITABLE	81,53 m²
BALCON	23,02
SURFACE EXT. TOTALE	23,02 m²
SURFACE TOTALE	104,55 m²

mai 2022

IND. D

Quanim
 la ville s'anime

SCCV Ris-Orangis Terres Saint-Lazare

www.quanim.fr

33, rue du Docteur Roux - 75015 Paris
 Tél: 01 75 43 74 55

contact@quanim.fr