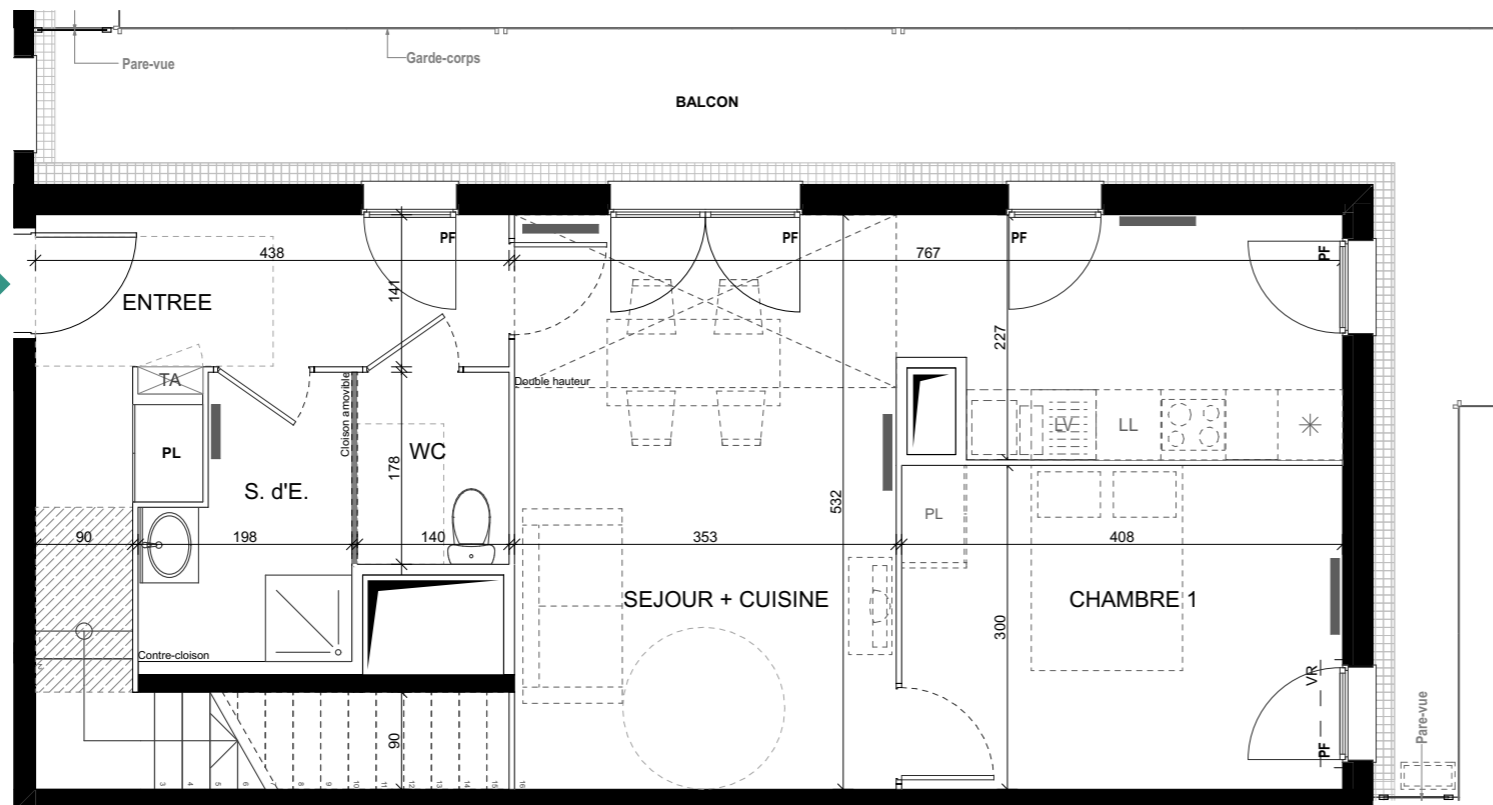


Niveau haut



Niveau bas

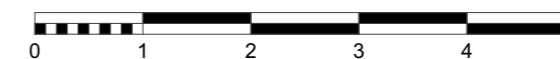
**LÉGENDE**

- F: Fenêtre
- PF: Porte fenêtre
- TA: Tableau d'abonnés
- VR: Volet roulant
- : Mobilier fourni
- - -: Mobilier hors marché
- \*: Réfrigérateur
- PL: Placard
- LL: Attentes lave linge
- LV: Attentes lave vaisselle

- Radiateur
- Gaine technique
- Soffite
- Faux-plafond

**NOTA**

Des modifications sont susceptibles d'être apportées à ce plan en fonction des nécessités d'autorisations administratives ou de la réalisation, tant en ce qui concerne les dimensions libres et les équipements. Les surfaces indiquées sont approximatives. Les retombées, soffites, faux-plafonds, la dimension des gaines techniques ainsi que l'emplacement des équipements sont figurés à titre indicatif. Les canalisations, barbacanes, descentes EP, trappes de visite sur les gaines techniques et appareils de chauffage ne sont pas figurés sur le plan. Les attentes fluides (électricité et plomberie) seront prévues pour les lave-vaisselle et lave-linge indiqués sur le plan.



LE CLOS  
**Langlet**

RIS-ORANGIS

Centre d'affaire les Iris  
85 bis, route de Grigny  
91130 Ris-Orangis  
lecloslanglet.fr

BATIMENT	A	APPARTEMENT	A32
----------	---	-------------	-----



Croisement du Chemin du Clos Langlet et de l'allée Alexander Fleming  
91130 - RIS-ORANGIS

NIVEAU	TYPE
R+3	T5 duplex

TABLEAU DE SURFACES	
ENTREE	8,96
SEJOUR + CUISINE	27,56
CHAMBRE 1	12,21
CHAMBRE 2	10,96
CHAMBRE 3	10,78
CHAMBRE 4	9,13
DGT	15,47
S. de B.	4,98
S. d'E.	4,49
WC	2,50
<b>SURFACE TOTALE HABITABLE</b>	<b>107,04 m<sup>2</sup></b>

BALCON	45,53
<b>SURFACE EXT. TOTALE</b>	<b>45,53 m<sup>2</sup></b>
<b>SURFACE TOTALE</b>	<b>152,57 m<sup>2</sup></b>

mai 2022 IND. D

**Quanim**  
la ville s'anime

SCCV Ris-Orangis Terres Saint-Lazare

[www.quanim.fr](http://www.quanim.fr)

33, rue du Docteur Roux - 75015 Paris  
Tél: 01 75 43 74 55

contact@quanim.fr