

BATIMENT A APPARTEMENT A34



Croisement du Chemin du Clos Langlet et de l'allée Alexander Fleming
91130 - RIS-ORANGIS

NIVEAU	TYPE
R+3	T5 PMR

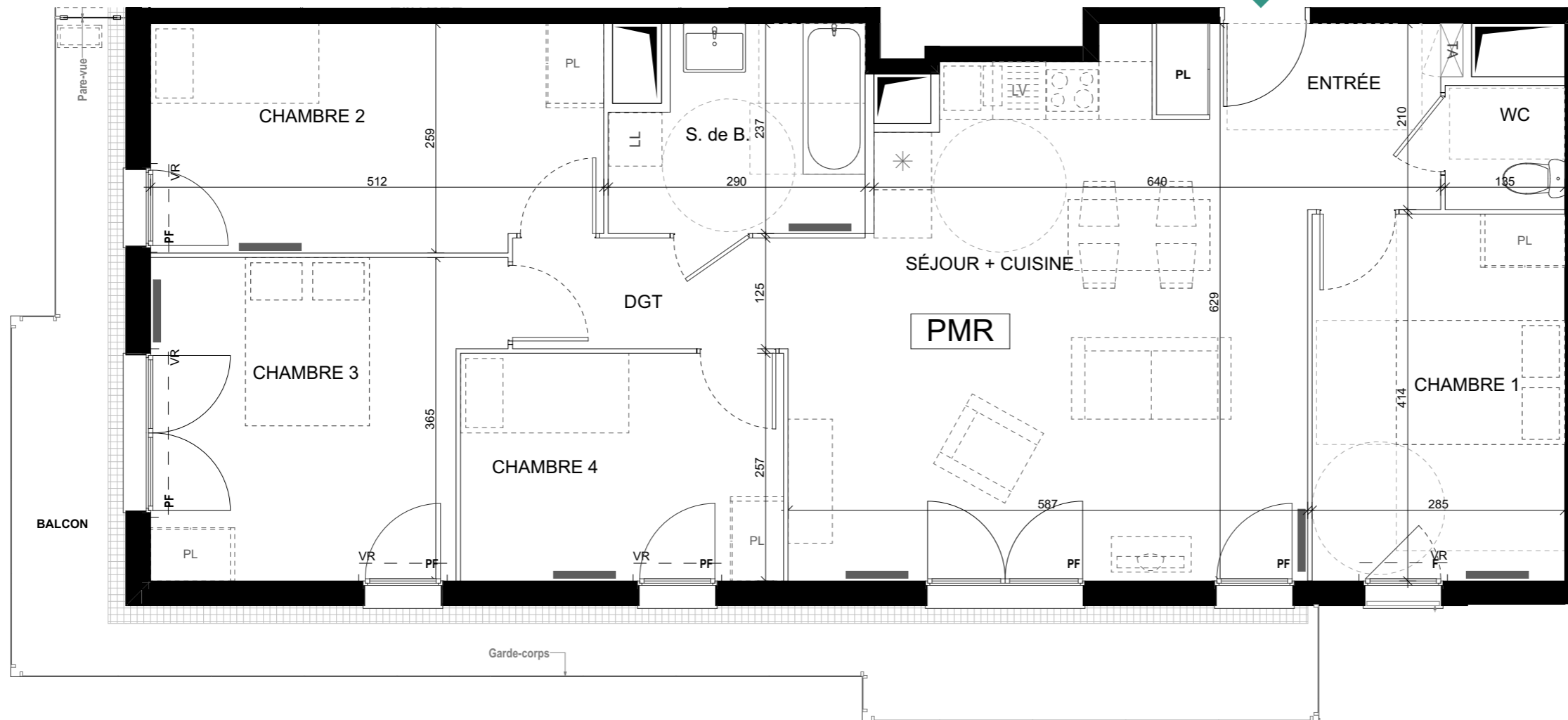
TABLEAU DE SURFACES	
ENTRÉE	3,43
SÉJOUR + CUISINE	32,50
CHAMBRE 1	11,78
CHAMBRE 2	12,98
CHAMBRE 3	13,16
CHAMBRE 4	9,35
DGT	3,89
S. de B.	6,17
WC	1,89
SURFACE TOTALE HABITABLE	95,15 m²

BALCON	21,58
SURFACE EXT. TOTALE	21,58 m²
SURFACE TOTALE	116,73 m²

mai 2022

IND. D

A34



LÉGENDE

- F: Fenêtre
- PF: Porte fenêtre
- TA: Tableau d'abonnés
- VR: Volet roulant
- : Mobilier fourni
- -: Mobilier hors marché
- *: Réfrigérateur
- PL: Placard
- LL: Attentes lave linge
- LV: Attentes lave vaisselle

- ▬ Radiateur
- ▬ Gaine technique
- ▨ Soffite
- ▨ Faux-plafond

NOTA

Des modifications sont susceptibles d'être apportées à ce plan en fonction des nécessités d'autorisations administratives ou de la réalisation, tant en ce qui concerne les dimensions libres et les équipements. Les surfaces indiquées sont approximatives. Les retombées, soffites, faux-plafonds, la dimension des gaines techniques ainsi que l'emplacement des équipements sont figurés à titre indicatif. Les canalisations, barbacanes, descentes EP, trappes de visite sur les gaines techniques et appareils de chauffage ne sont pas figurés sur le plan. Les attentes fluides (électricité et plomberie) seront prévues pour les lave-vaisselle et lave-linge indiqués sur le plan.

