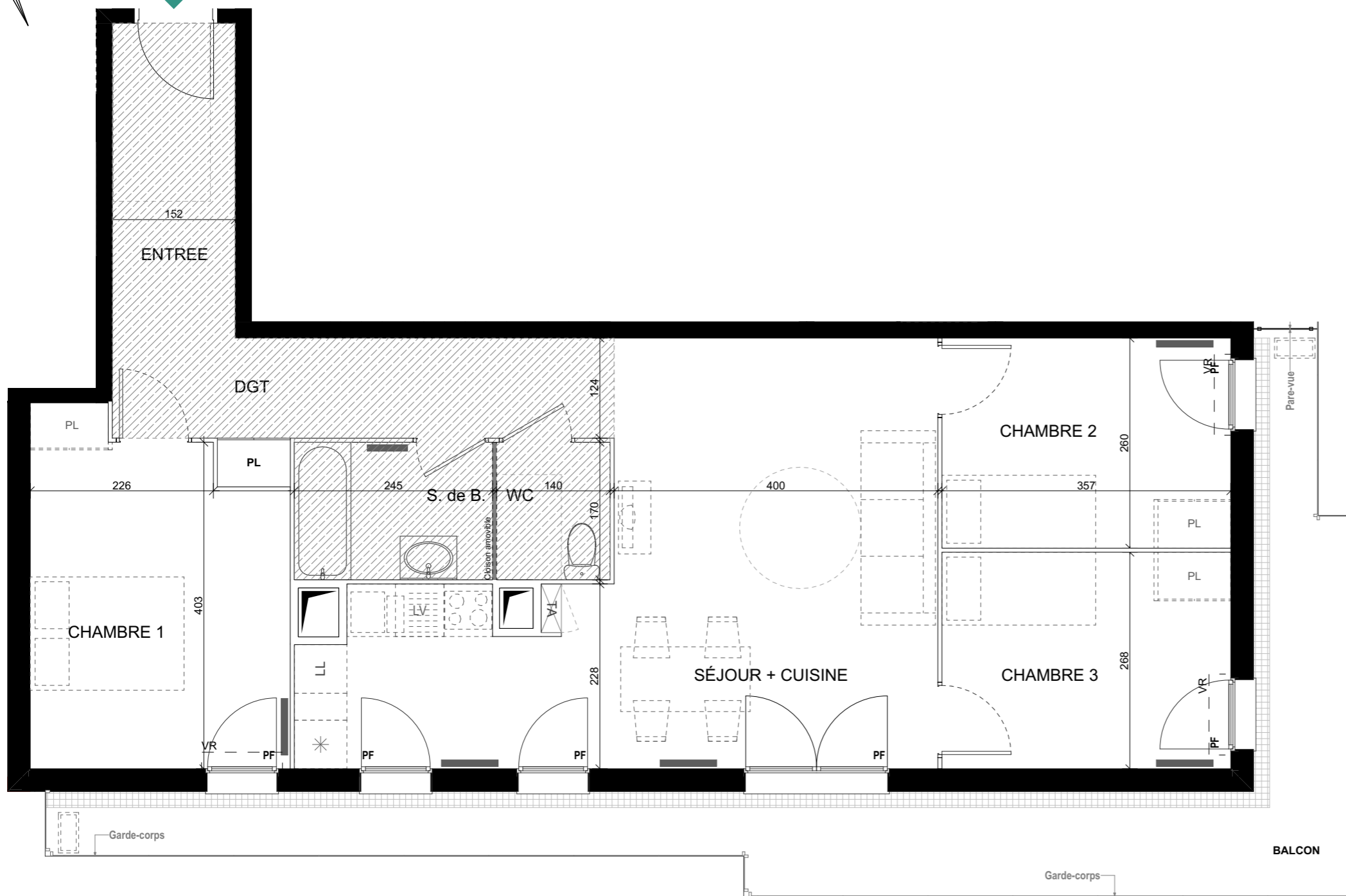


A42



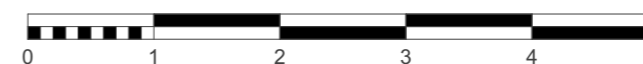
### LÉGENDE

F: Fenêtre  
 PF: Porte fenêtre  
 TA: Tableau d'abonnés  
 VR: Volet roulant  
 —: Mobilier fourni  
 - -: Mobilier hors marché  
 \* Réfrigérateur  
 PL: Placard  
 LL: Attentes lave linge  
 LV: Attentes lave vaisselle

— Radiateur  
 Gaine technique  
 Soffite  
 Faux-plafond

### NOTA

Des modifications sont susceptibles d'être apportées à ce plan en fonction des nécessités d'autorisations administratives ou de la réalisation, tant en ce qui concerne les dimensions libres et les équipements. Les surfaces indiquées sont approximatives. Les retombées, soffites, faux-plafonds, la dimension des gaines techniques ainsi que l'emplacement des équipements sont figurés à titre indicatif. Les canalisations, barbacanes, descentes EP, trappes de visite sur les gaines techniques et appareils de chauffage ne sont pas figurés sur le plan. Les attentes fluides (électricité et plomberie) seront prévues pour les lave-vaisselle et lave-linge indiqués sur le plan.



LE CLOS  
**Langlet**

RIS-ORANGIS

Centre d'affaire les Iris  
 85 bis, route de Grigny  
 91130 Ris-Orangis  
 lecloslanglet.fr

BATIMENT A APPARTEMENT A42



Croisement du Chemin du Clos Langlet et de l'allée Alexander Fleming  
 91130 - RIS-ORANGIS

| NIVEAU | TYPE |
|--------|------|
| R+4    | T4   |

| TABLEAU DE SURFACES             |                             |
|---------------------------------|-----------------------------|
| ENTREE                          | 5,91                        |
| SÉJOUR + CUISINE                | 29,25                       |
| CHAMBRE 1                       | 12,85                       |
| CHAMBRE 2                       | 9,23                        |
| CHAMBRE 3                       | 9,52                        |
| DGT                             | 8,21                        |
| S. de B.                        | 4,16                        |
| WC                              | 2,38                        |
| <b>SURFACE TOTALE HABITABLE</b> | <b>81,51 m<sup>2</sup></b>  |
| BALCON                          | 23,02                       |
| <b>SURFACE EXT. TOTALE</b>      | <b>23,02 m<sup>2</sup></b>  |
| <b>SURFACE TOTALE</b>           | <b>104,53 m<sup>2</sup></b> |

|                            |                             |
|----------------------------|-----------------------------|
| BALCON                     | 23,02                       |
| <b>SURFACE EXT. TOTALE</b> | <b>23,02 m<sup>2</sup></b>  |
| <b>SURFACE TOTALE</b>      | <b>104,53 m<sup>2</sup></b> |

mai 2022

IND. D

**Quanim**  
 la ville s'anime

SCCV Ris-Orangis Terres Saint-Lazare

[www.quanim.fr](http://www.quanim.fr)

33, rue du Docteur Roux - 75015 Paris  
 Tél: 01 75 43 74 55

contact@quanim.fr