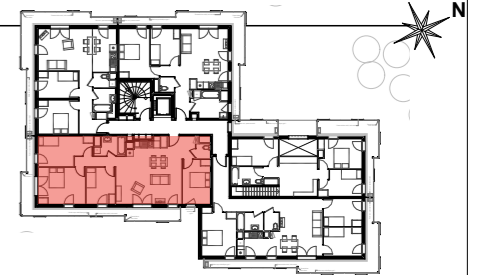


BATIMENT A APPARTEMENT A43



Croisement du Chemin du Clos Langlet et de l'allée Alexander Fleming  
91130 - RIS-ORANGIS

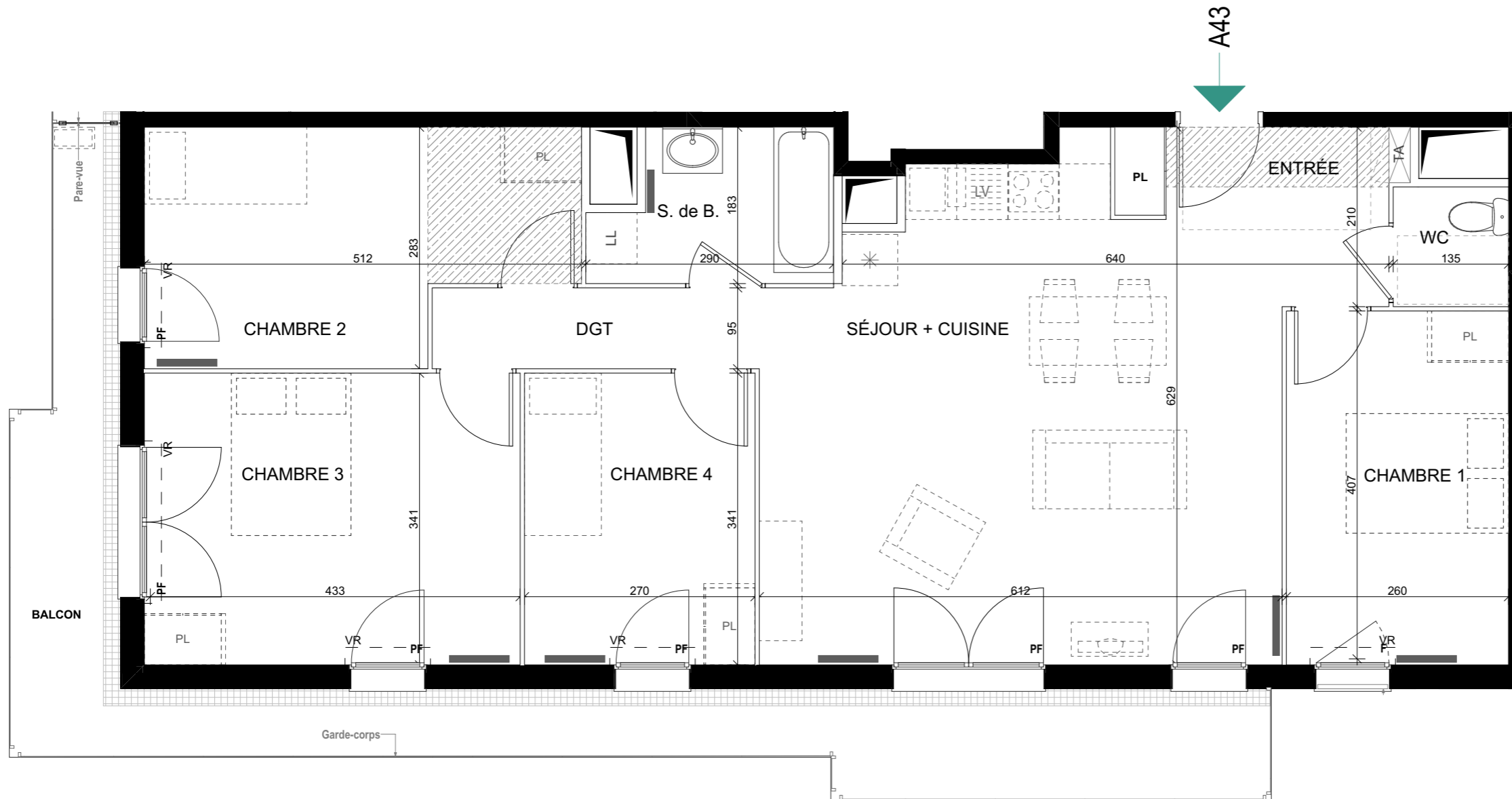
NIVEAU	TYPE
R+4	T5

TABLEAU DE SURFACES	
ENTRÉE	3,43
SÉJOUR + CUISINE	34,08
CHAMBRE 1	10,73
CHAMBRE 2	12,63
CHAMBRE 3	14,98
CHAMBRE 4	9,18
DGT	3,62
S. de B.	4,60
WC	1,89
<b>SURFACE TOTALE HABITABLE</b>	<b>95,14 m<sup>2</sup></b>

BALCON	21,27
<b>SURFACE EXT. TOTALE</b>	<b>21,27 m<sup>2</sup></b>
<b>SURFACE TOTALE</b>	<b>116,41 m<sup>2</sup></b>

mai 2022

IND. D



### LÉGENDE

- F: Fenêtre
- PF: Porte fenêtre
- TA: Tableau d'abonnés
- VR: Volet roulant
- : Mobilier fourni
- -: Mobilier hors marché
- \*: Réfrigérateur
- PL: Placard
- LL: Attentes lave linge
- LV: Attentes lave vaisselle

- Radiateur
- Gaine technique
- Soffite
- Faux-plafond

### NOTA

Des modifications sont susceptibles d'être apportées à ce plan en fonction des nécessités d'autorisations administratives ou de la réalisation, tant en ce qui concerne les dimensions libres et les équipements. Les surfaces indiquées sont approximatives. Les retombées, soffites, faux-plafonds, la dimension des gaines techniques ainsi que l'emplacement des équipements sont figurés à titre indicatif. Les canalisations, barbacanes, descentes EP, trappes de visite sur les gaines techniques et appareils de chauffage ne sont pas figurés sur le plan. Les attentes fluides (électricité et plomberie) seront prévues pour les lave-vaisselle et lave-linge indiqués sur le plan.

