

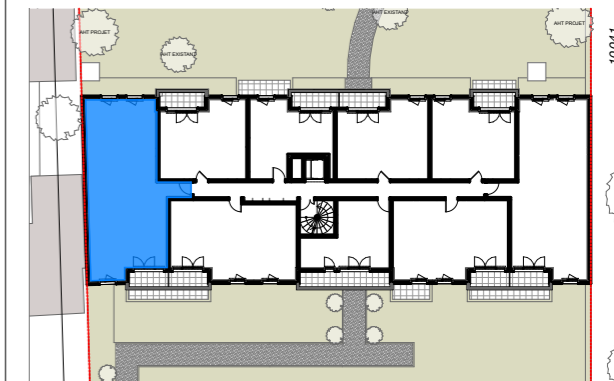
# Quanim

33, rue du Docteur Roux - 75015 Paris  
Tel : 01 75 43 74 50 - contact@quanim.fr

## LE WINSTON

Deuil-la-Barre

RUE DES MORTEFONTAINES - DEUIL-LA-BARRE



N° Appartement :	<b>D22</b>
Type :	<b>4 Pièces</b>
Niveau :	<b>2ème étage</b>
Exposition :	<b>Sud et Nord</b>

### TABLEAU DE SURFACE (m<sup>2</sup>)

Entrée	2,49
Pièce de Réception	28,47
Chambre 01	13,85
Chambre 02	12,99
Chambre 03	13,40
Dgt	4,16
SdB	5,25
SdE	3,02
WC 1	1,33
WC 2	2,13

**Surface Habitable Totale 87,09 m<sup>2</sup>**

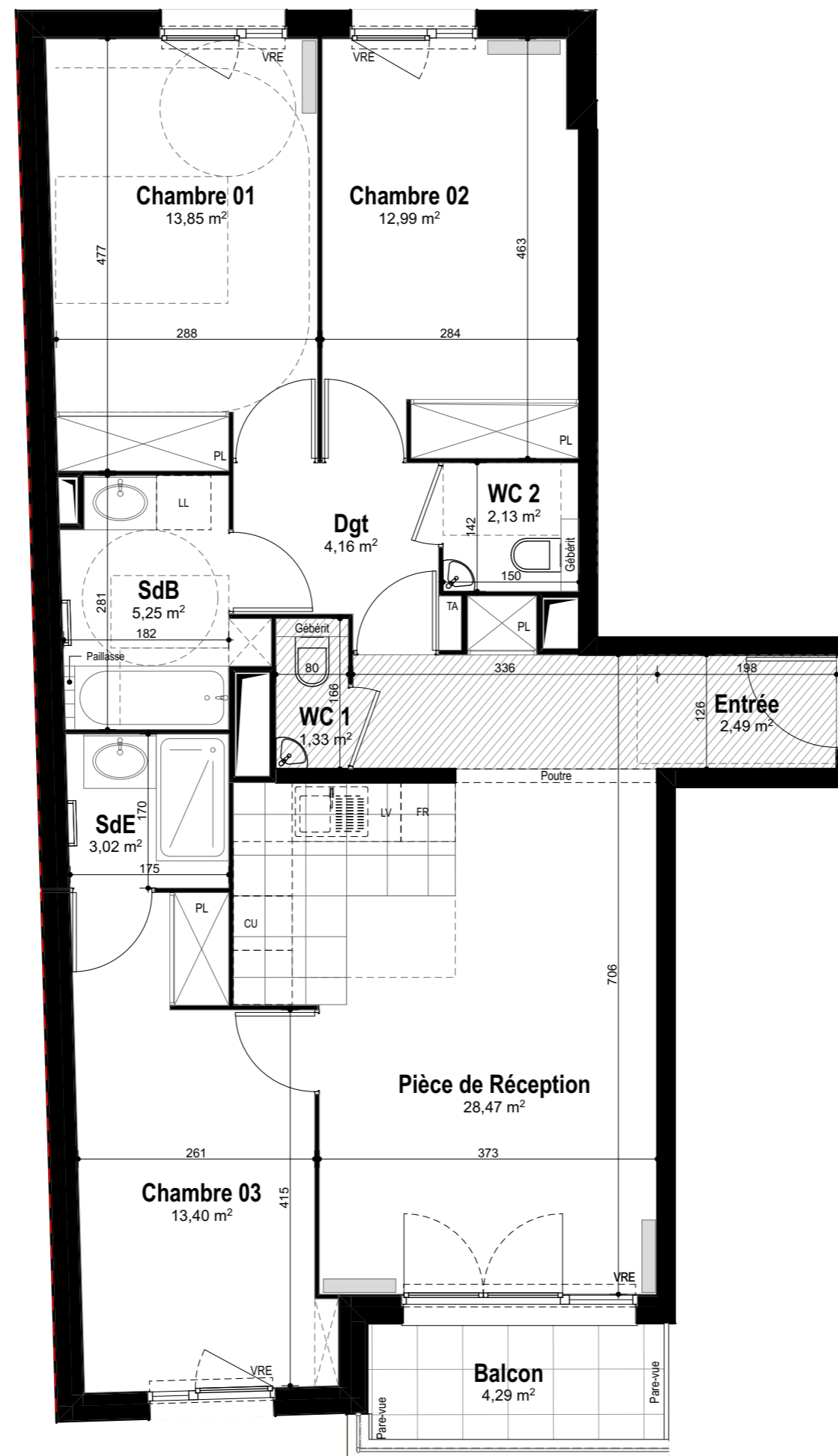
Balcon 4,29

**Surface Privative Totale 91,38 m<sup>2</sup>**


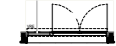
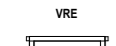

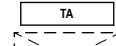
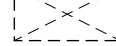
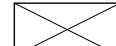
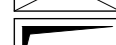


**JA + We**  
Ateliers d'Architecture Associés

Date : 20 Juin 2022

Indice A



### LEGENDE

-  : Fenêtre
-  : Porte fenêtre
-  : volet roulant électrique
-  : sèche serviette
-  : radiateur
-  : tableau électrique
-  : placard non fourni
-  : placard fourni
-  : gaine technique
-  : faux plafond ou soffite



Nota : Des modifications sont susceptibles d'être apportées à ce plan en fonction des nécessités techniques et réglementaires tant en ce qui concerne les dimensions libres que l'équipement. Les canalisations, barbacanes, descentes EP, trappes de visite sur les gaines techniques ne sont pas figurés sur les plans. Les surfaces indiquées sont approximatives. Les retombées, les faux-plafonds, les radiateurs et la dimension des gaines techniques ainsi que l'emplacement des équipements sont figurés à titre indicatif et pourront être modifiés pour des raisons techniques.