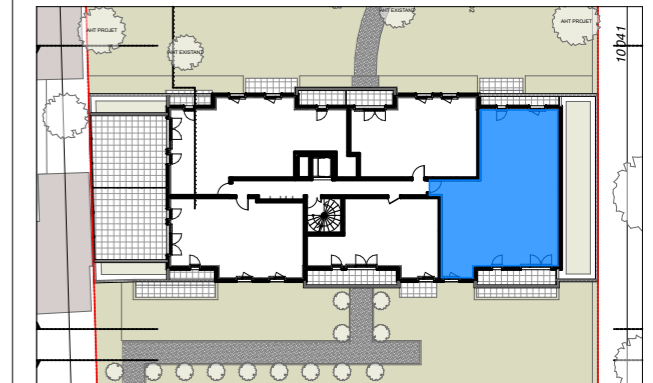


LE
WINSTON
Deuil-la-Barre

RUE DES MORTEFONTAINES - DEUIL-LA-BARRE

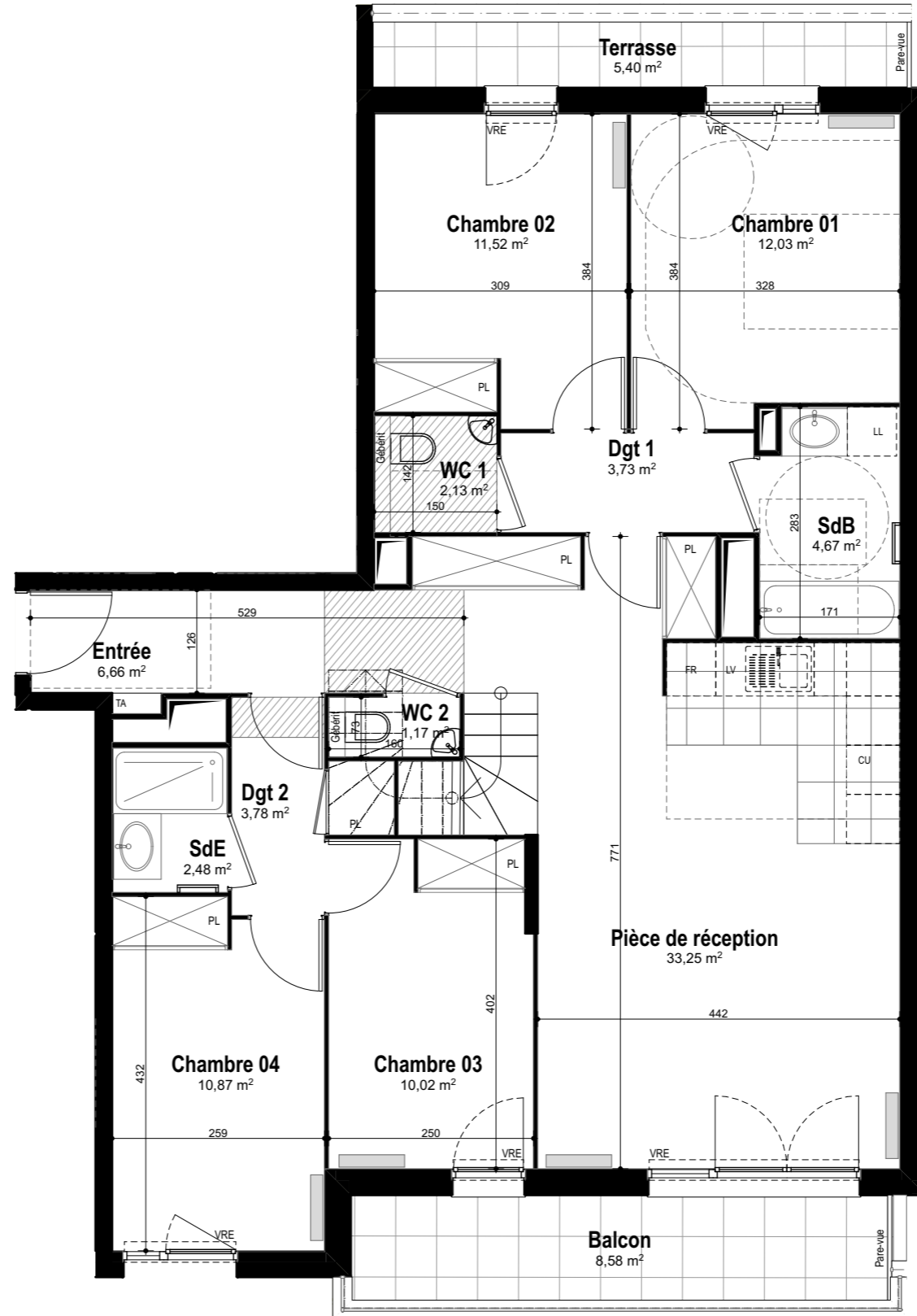
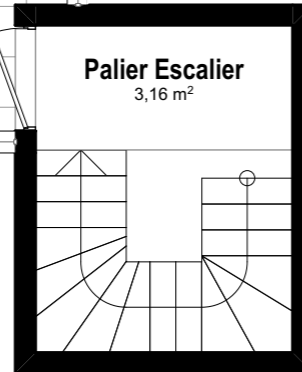
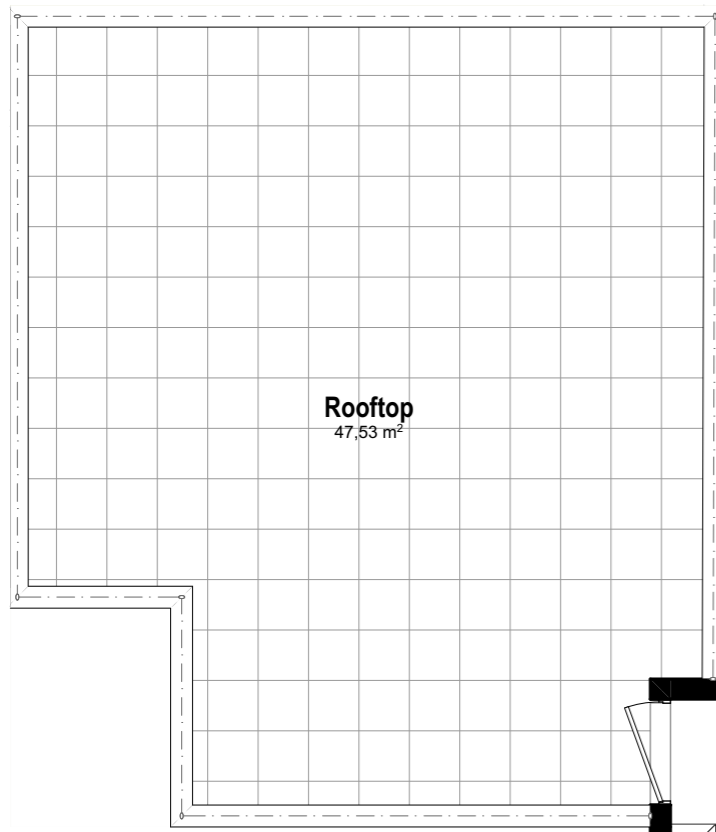
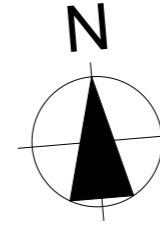


N° Appartement :	D34
Type :	5 Pièces
Niveau :	3ème étage
Exposition :	Sud et Nord

TABLEAU DE SURFACE (m ²)	
Entrée	6,66
Pièce de réception	33,25
Chambre 01	12,03
Chambre 02	11,52
Chambre 03	10,02
Chambre 04	10,87
Dgt 1	3,73
Dgt 2	3,78
Palier Escalier	3,16
SdB	4,67
SdE	2,48
WC 1	2,13
WC 2	1,17
Surface Habitable Totale	105,47 m²
Balcon	8,58
Rooftop	47,53
Terrasse	5,40
Surface Privative Totale	166,98 m²

Date : 20 Juin 2022

Indice A



LEGENDE

- : Fenêtre
- : Porte fenêtre
- : volet roulant électrique
- : sèche serviette
- : radiateur
- : tableau électrique
- : placard non fourni
- : placard fourni
- : gaine technique
- : faux plafond ou soffite



Nota : Des modifications sont susceptibles d'être apportées à ce plan en fonction des nécessités techniques et réglementaires tant en ce qui concerne les dimensions libres que l'équipement. Les canalisations, barbacanes, descentes EP, trappes de visite sur les gaines techniques ne sont pas figurés sur les plans. Les surfaces indiquées sont approximatives. Les retombées, les faux-plafonds, les radiateurs et la dimension des gaines techniques ainsi que l'emplacement des équipements sont figurés à titre indicatif et pourront être modifiés pour des raisons techniques.