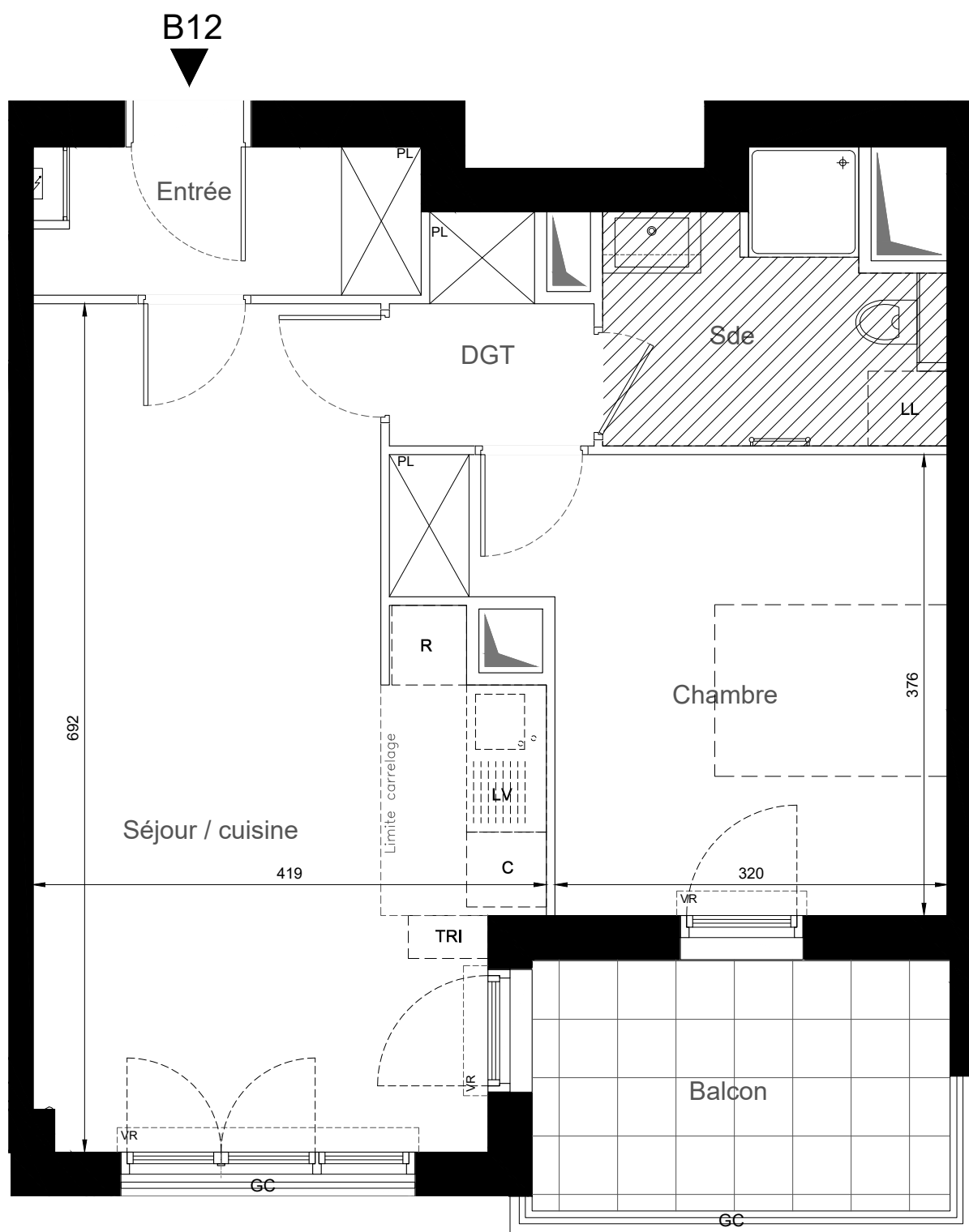


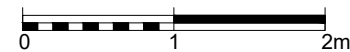
**PROVISOIRE**



**LEGENDE**

- VR : volet roulant
- ST : store
- All.v. : allège vitrée
- GC : garde-corps
- PL : placard
- porte-fenêtre
- fenêtre
- robinet de puisage
- R : réfrigérateur
- C : cuisson
- LV : lave-vaisselle
- LL : lave-linge
- LS : linéaire supplémentaire
- tableau électrique
- soffite / faux-plafond
- sèche-serviette
- hsfp : hauteur sous faux plafond

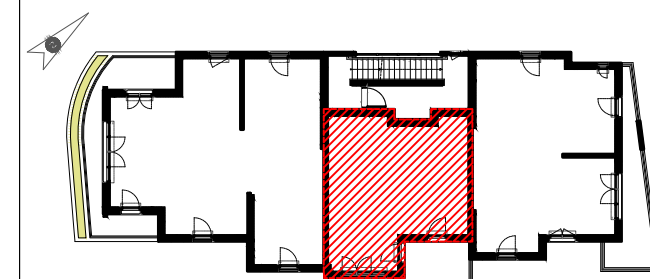
NOTA : La surface des placards est incluse dans celle des pièces attenantes. Les surfaces indiquées sont approximatives. Les retombées, soffites, faux-plafonds, équipements sanitaires ainsi que le calepinage et dimensions des carrelages sont figurés à titre indicatif, et peuvent subir des modifications pour impératif technique. Les appareils ménagers ne sont pas fournis. Les canalisations, barbacanes, descentes EP, trappes de visite sur les gaines techniques et appareils de chauffage ne sont pas figurés au plan. La pente des balcons sera conforme à la nouvelle norme handicapés. Les surfaces habitables sont conformes au décret du 23 mars 1997 (Art, 4,1). La société se réserve la possibilité d'apporter à ce plan les modifications qui seraient dues à des impératifs d'ordre technique ou administratif.



TERRASSES DE  
**l'Odysée**

MONTIGNY-LE-BRETONNEUX

RUE DES SIRÈNES / RUE DES NÉRÉIDES & RUE HENRI COCHET  
78180 MONTIGNY-LE-BRETONNEUX



Niveau : R+1 Bât : B Type : T2 N° : B12

**TABLEAU DES SURFACES**

Entrée	3.63 m <sup>2</sup>
Séjour/Cuisine	24.22 m <sup>2</sup>
Chambre	13.61 m <sup>2</sup>
Sde	5.26 m <sup>2</sup>
Dgt	2.58 m <sup>2</sup>
<b>TOTAL SURFACES HABITABLES</b>	<b>49.30 m<sup>2</sup></b>
Balcon	6.99 m <sup>2</sup>
<b>TOTAL SURFACES PRIVATIVES</b>	<b>56.29 m<sup>2</sup></b>

Indice : 1

Date : Septembre 2022

**Quanim**  
la ville s'anime

WWW.QUANIM.FR  
33 RUE DU DOCTEUR ROUX 75015 PARIS  
TEL : 01 75 43 74 50  
CONTACT@QUANIM.FR