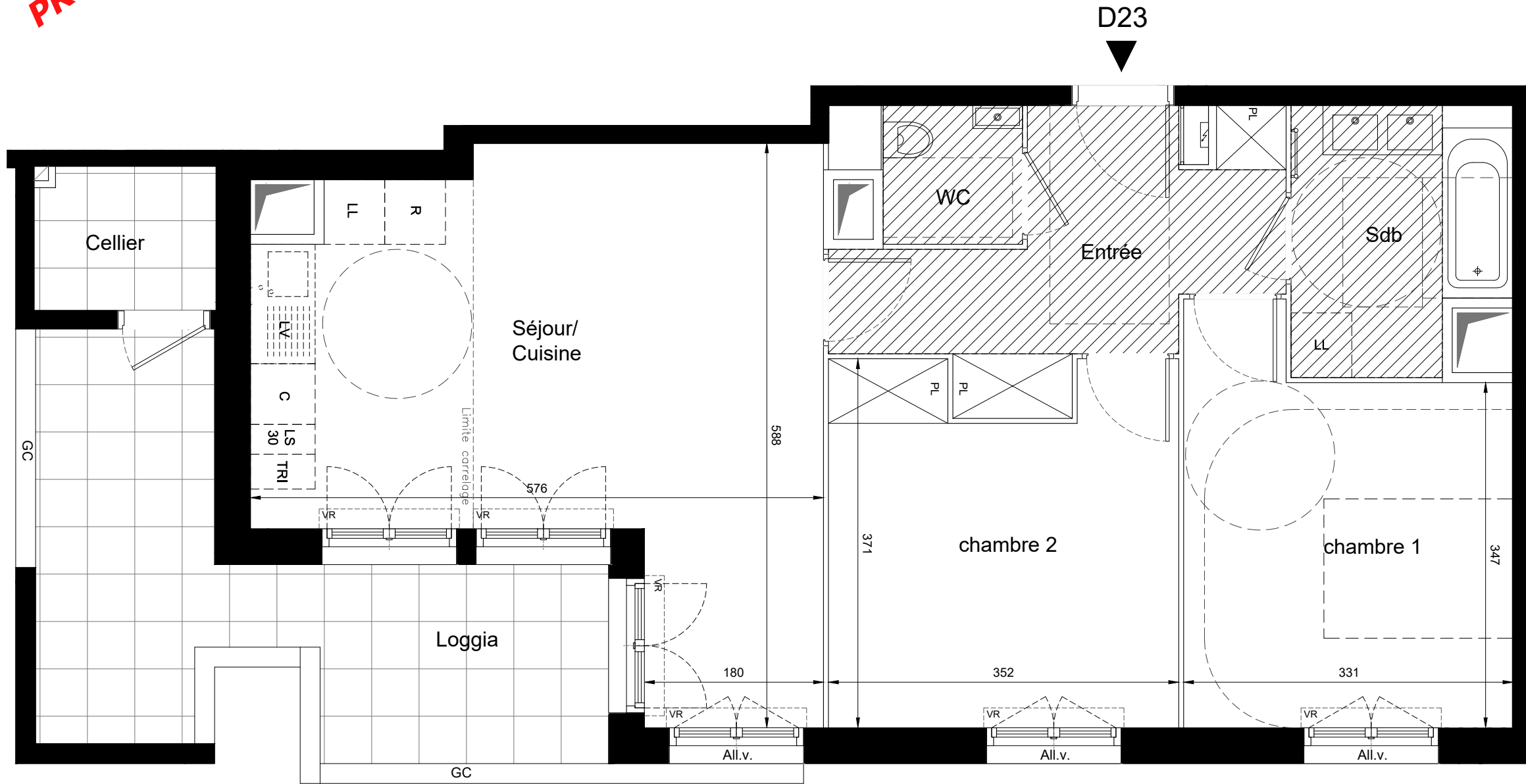
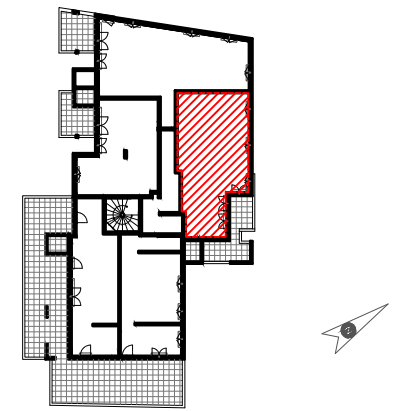


PROVISOIRE

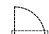
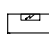



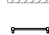



Niveau : R+2 Bât : D Type : T3 N°: D23

TABLEAU DES SURFACES

Entrée	8.49 m ²
Séjour/Cuisine	24.64 m ²
Chambre 1	12.35 m ²
Chambre 2	12.21 m ²
Sdb	5.54 m ²
WC	1.96 m ²
TOTAL SURFACES HABITABLES	65.19 m²
Loggia	13.99 m ²
Cellier	2.64 m ²
TOTAL SURFACES PRIVATIVES	81.82 m²

LEGENDE

VR : volet roulant		R : réfrigérateur	
ST : store		C : cuisson	
All.v. : allège vitrée		LV : lave-vaisselle	
GC : garde-corps		LL : lave-linge	hsfp : hauteur sous faux plafond
PL : placard		LS : linéaire supplémentaire	

NOTA : La surface des placards est incluse dans celle des pièces attenantes. Les surfaces indiquées sont approximatives. Les retombées, soffites, faux-plafonds, équipements sanitaires ainsi que le calepinage et dimensions des carrelages sont figurés à titre indicatif, et peuvent subir des modifications pour impératif technique. Les appareils ménagers ne sont pas fournis. Les canalisations, barbacanes, descentes EP, trappes de visite sur les gaines techniques et appareils de chauffage ne sont pas figurés au plan. La pente des balcons sera conforme à la nouvelle norme handicapés. Les surfaces habitables sont conformes au décret du 23 mars 1997 (Art. 4,1). La société se réserve la possibilité d'apporter à ce plan les modifications qui seraient dues à des impératifs d'ordre technique ou administratif.



Indice : 1

Date : Septembre 2022

Quanim
la ville s'anime

WWW.QUANIM.FR
33 RUE DU DOCTEUR ROUX 75015 PARIS
TEL : 01 75 43 74 50
CONTACT@QUANIM.FR