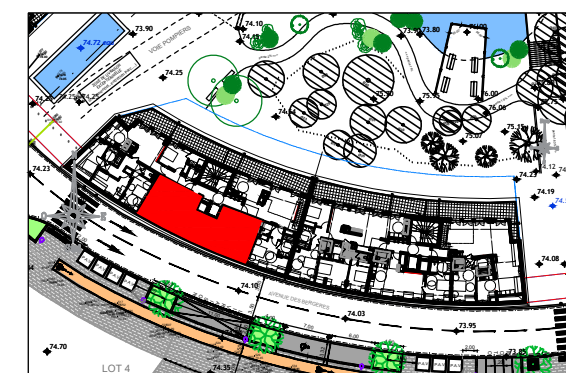
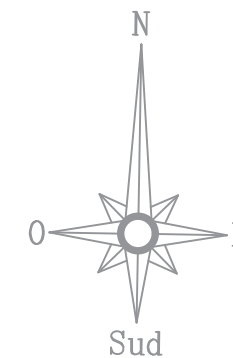


PARC BERGÈRES



ILOT 9
AVENUE DES BERGERES

APPARTEMENT 42
N°TYPE T3
BATIMENT C
NIVEAU R+4

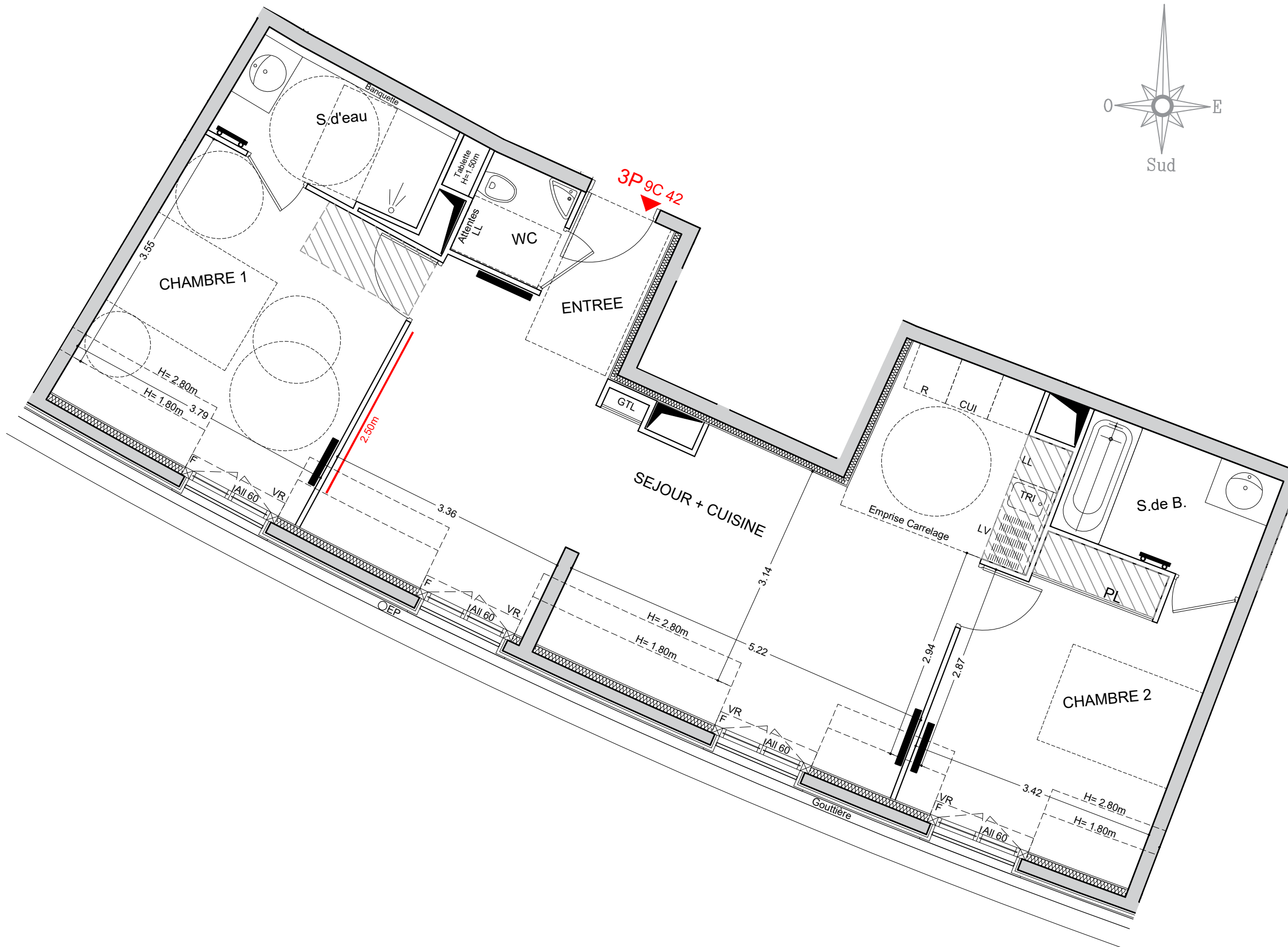
ENTREE	2.96 m ²
SEJOUR / CUISINE	34.31 m ²
CHAMBRE 1	14.04 m ²
SALLE D'EAU	4.78 m ²
CHAMBRE 2	12.71 m ²
SALLE DE BAINS	4.74 m ²
WC	2.28 m ²

SURFACE TOTALE HABITABLE 75.89 m²

TMA 09.09.2023

IND.

PROVISOIRE



- VR: Volet Roulant Electrique
- F: Fenêtre
- PF: Porte Fenêtre
- GTL: Tableau électrique
- Soffite, Faux-plafond
- Radiateur
- Sèche Serviette

NOTA
Les cotations sont indicatives, celles ci peuvent varier en fonction de l'exécution. Les surfaces de placard sont incluses dans celles des pièces attenantes. Des modifications sont susceptibles d'être apportées à ce plan en fonction des contraintes de réalisation, des nécessités techniques, réglementaires ou administratives concernant notamment les dimensions libres, les éléments d'équipements et les réseaux divers. Les retombées, les soffites, les faux plafonds ne sont pas représentés sauf ceux connus à la date d'établissement du présent plan. Le calepinage du carrelage et des dalles sur plot est donné à titre indicatif. Les canalisations ne sont pas figurées. La végétation n'est pas contractuelle. L'ameublement est également indicatif.



Crédit Agricole Immobilier Promotion
Siège social : 12 place des Etats-Unis
92545 Montrouge Cedex
Tel 01 43 23 39 00



WWW.quanim.fr
33, rue du Docteur Roux - 75015 Paris
Tel 01 75 43 74 55
contact@quanim.fr