

N° Appartement :	D11
Type :	3 Pièces
Niveau :	1er étage
Exposition :	Sud

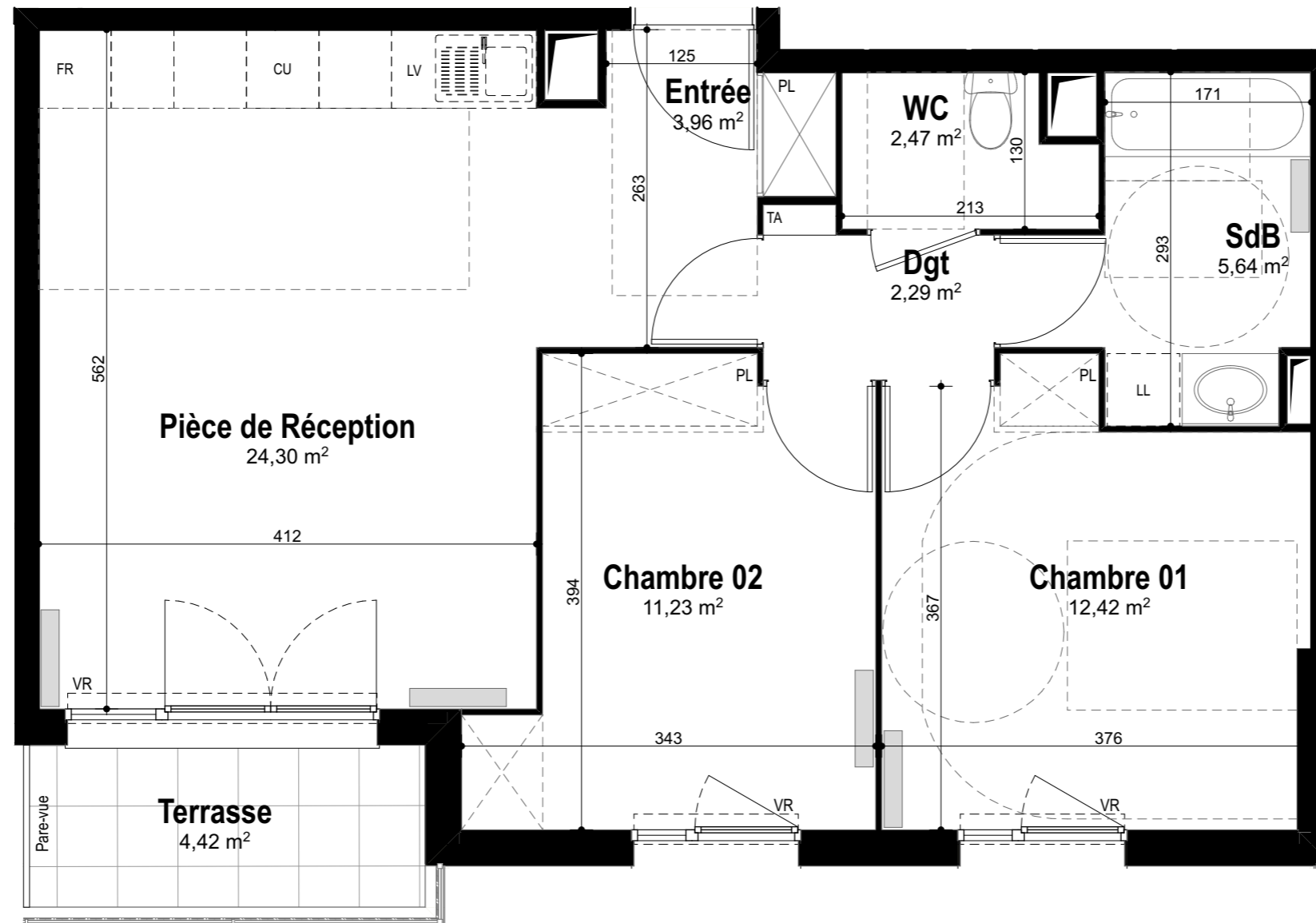
TABLEAU DE SURFACE (m²)

Entrée	3,96
Pièce de Réception	24,30
Chambre 01	12,42
Chambre 02	11,23
Dgt	2,29
SdB	5,64
WC	2,47

Surface Habitable Totale 62,31 m²

Terrasse 4,42

Surface Privative Totale 66,73 m²



LEGENDE

- : Fenêtre
- : Porte fenêtre
- : volet roulant
- : radiateur
- : tableau électrique
- : placard non fourni
- : placard fourni
- : gaine technique
- : faux plafond ou soffite



Nota : Des modifications sont susceptibles d'être apportées à ce plan en fonction des nécessités techniques et réglementaires tant en ce qui concerne les dimensions libres que l'équipement. Les canalisations, barbacanes, descentes EP, trappes de visite sur les gaines techniques ne sont pas figurés sur les plans. Les surfaces indiquées sont approximatives. Les retombées, les faux-plafonds, les radiateurs et la dimension des gaines techniques ainsi que l'emplacement des équipements sont figurés à titre indicatif et pourront être modifiés pour des raisons techniques.