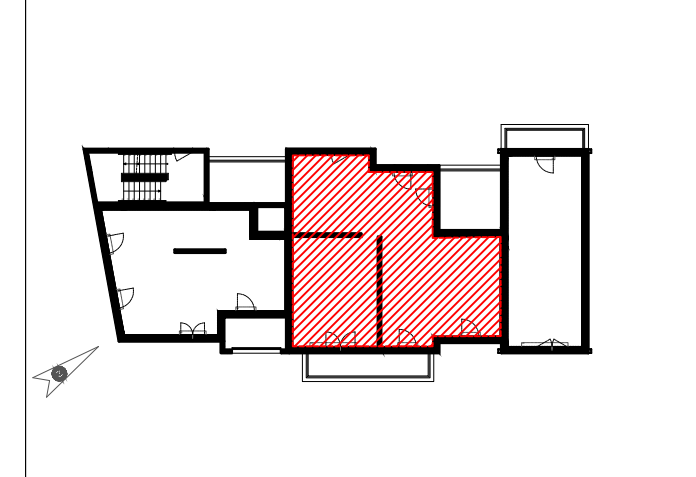


PROVISOIRE

A11


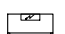



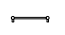



Niveau : R+1 Bât : A Type : T4 N° : A11

TABLEAU DES SURFACES

Entrée	4.96 m ²
Séjour	26.11 m ²
Cuisine	7.90 m ²
Chambre 1	12.05 m ²
Chambre 2	11.79 m ²
Chambre 3	11.68 m ²
Dgt	5.18 m ²
Sdb	4.15 m ²
WC	1.49 m ²
TOTAL SURFACES HABITABLES	85.31 m²
Terrasse	10.53 m ²
Balcon	8.52 m ²
TOTAL SURFACES PRIVATIVES	104.36 m²

LEGENDE

- | | | | |
|------------------------|--|------------------------------|--|
| VR : volet roulant |  porte-fenêtre | R : réfrigérateur |  tableau électrique |
| ST : store |  fenêtre | C : cuisson |  soffite / faux-plafond |
| All.v. : allège vitrée |  robinet de puisage | LV : lave-vaisselle |  sèche-serviette |
| GC : garde-corps | | LL : lave-linge |  hsfp : hauteur sous faux plafond |
| PL : placard | | LS : linéaire supplémentaire | |

NOTA : La surface des placards est incluse dans celle des pièces attenantes. Les surfaces indiquées sont approximatives. Les retombées, soffites, faux-plafonds, équipements sanitaires ainsi que le calepinage et dimensions des carrelages sont figurés à titre indicatif, et peuvent subir des modifications pour impératif technique. Les appareils ménagers ne sont pas fournis. Les canalisations, barbacanes, descentes EP, trappes de visite sur les gaines techniques et appareils de chauffage ne sont pas figurés au plan. La pente des balcons sera conforme à la nouvelle norme handicapés. Les surfaces habitables sont conformes au décret du 23 mars 1997 (Art, 4.1). La société se réserve la possibilité d'apporter à ce plan les modifications qui seraient dues à des impératifs d'ordre technique ou administratif.



Indice : 1

Date : Septembre 2022


Quanim
 la ville s'anime

WWW.QUANIM.FR
 33 RUE DU DOCTEUR ROUX 75015 PARIS
 TEL : 01 75 43 74 50
 CONTACT@QUANIM.FR