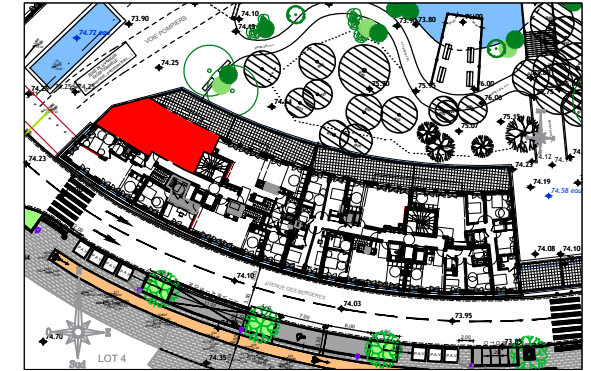
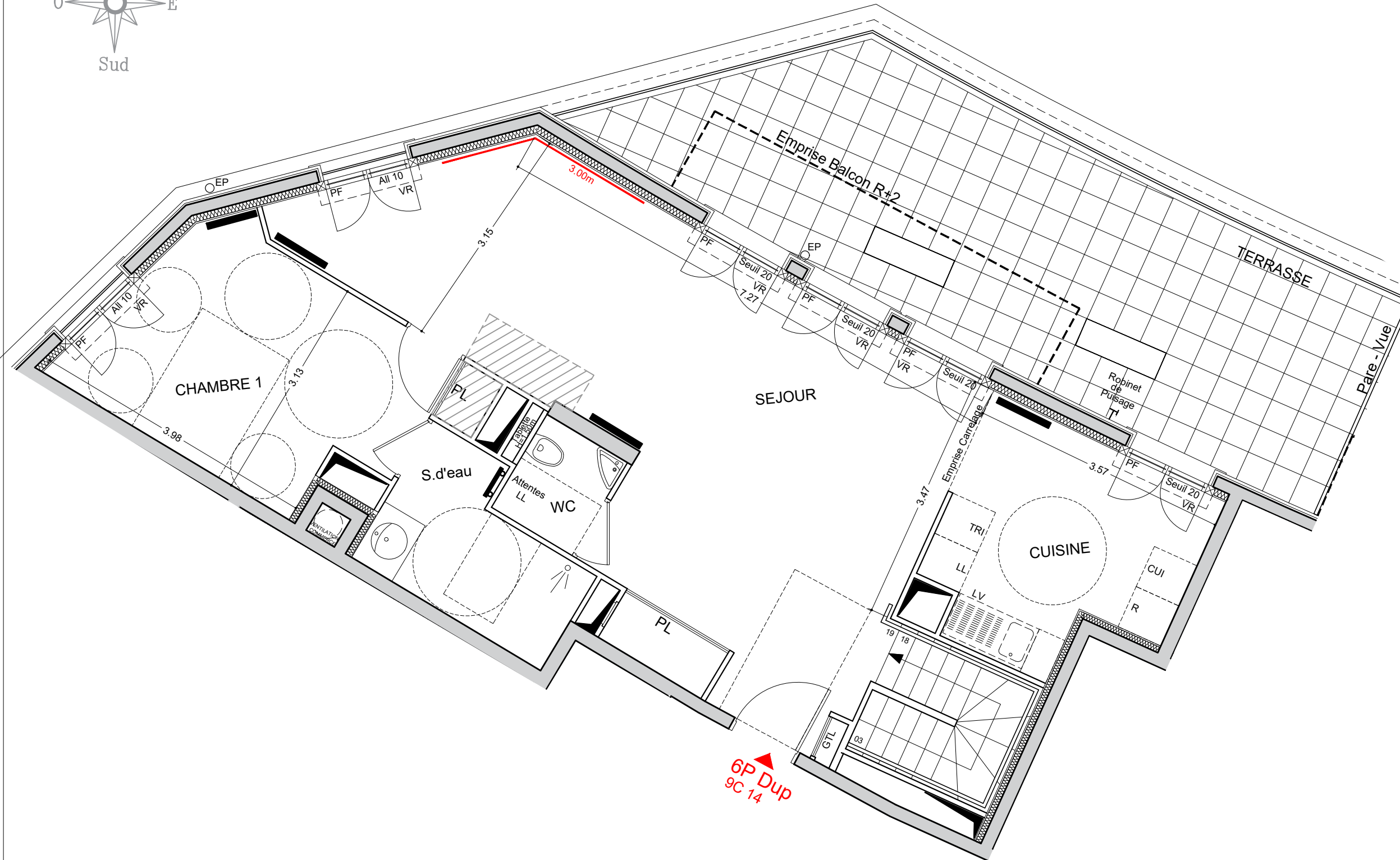


# PARC BERGÈRES



**ILOT 9**  
AVENUE DES BERGERES



6P Dup  
9C 14

<b>APPARTEMENT</b>	<b>14</b>
<b>N°TYPE</b>	<b>T6</b>
<b>BATIMENT</b>	<b>C</b>
<b>NIVEAU</b> Haut Duplex	<b>R+1</b>
SEJOUR	38.03 m²
CUISINE	9.99 m²
CHAMBRE 1	13.61 m²
SALLE D'EAU	5.24 m²
WC	1.95 m²
<b>SURFACE Niveau Haut</b>	<b>68.82 m²</b>
TERRASSE	31.63 m²
TMA 14.09.2023	IND.

**PROVISOIRE**



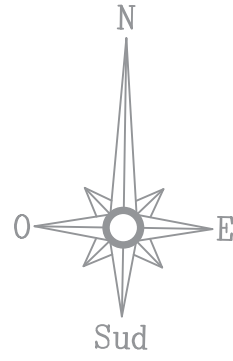
- VR: Volet Roulant Electrique
- F: Fenêtre
- PF: Porte Fenêtre
- GTL: Tableau électrique
- Soffite, Faux-plafond
- Radiateur
- Sèche Serviette

**NOTA**  
Les cotations sont indicatives, celles ci peuvent varier en fonction de l'exécution. Les surfaces de placard sont incluses dans celles des pièces attenantes. Des modifications sont susceptibles d'être apportées à ce plan en fonction des contraintes de réalisation, des nécessités techniques, réglementaires ou administratives concernant notamment les dimensions libres, les éléments d'équipements et les réseaux divers. Les retombées, les soffites, les faux plafonds ne sont pas représentés sauf ceux connus à la date d'établissement du présent plan. Le calepinage du carrelage et des dalles sur plot est donné à titre indicatif. Les canalisations ne sont pas figurées. La végétation n'est pas contractuelle. L'ameublement est également indicatif.

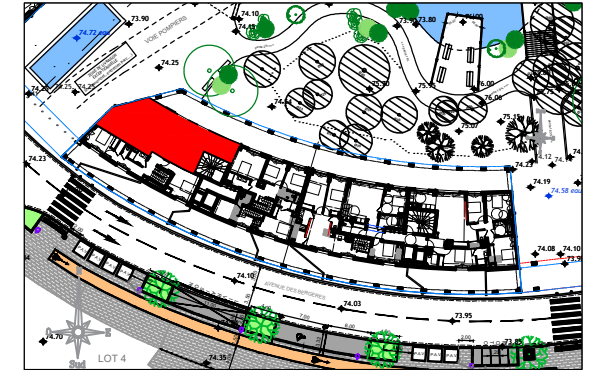


**Crédit Agricole Immobilier Promotion**  
Siège social : 12 place des Etats-Unis  
92545 Montrouge Cedex  
Tel 01 43 23 39 00

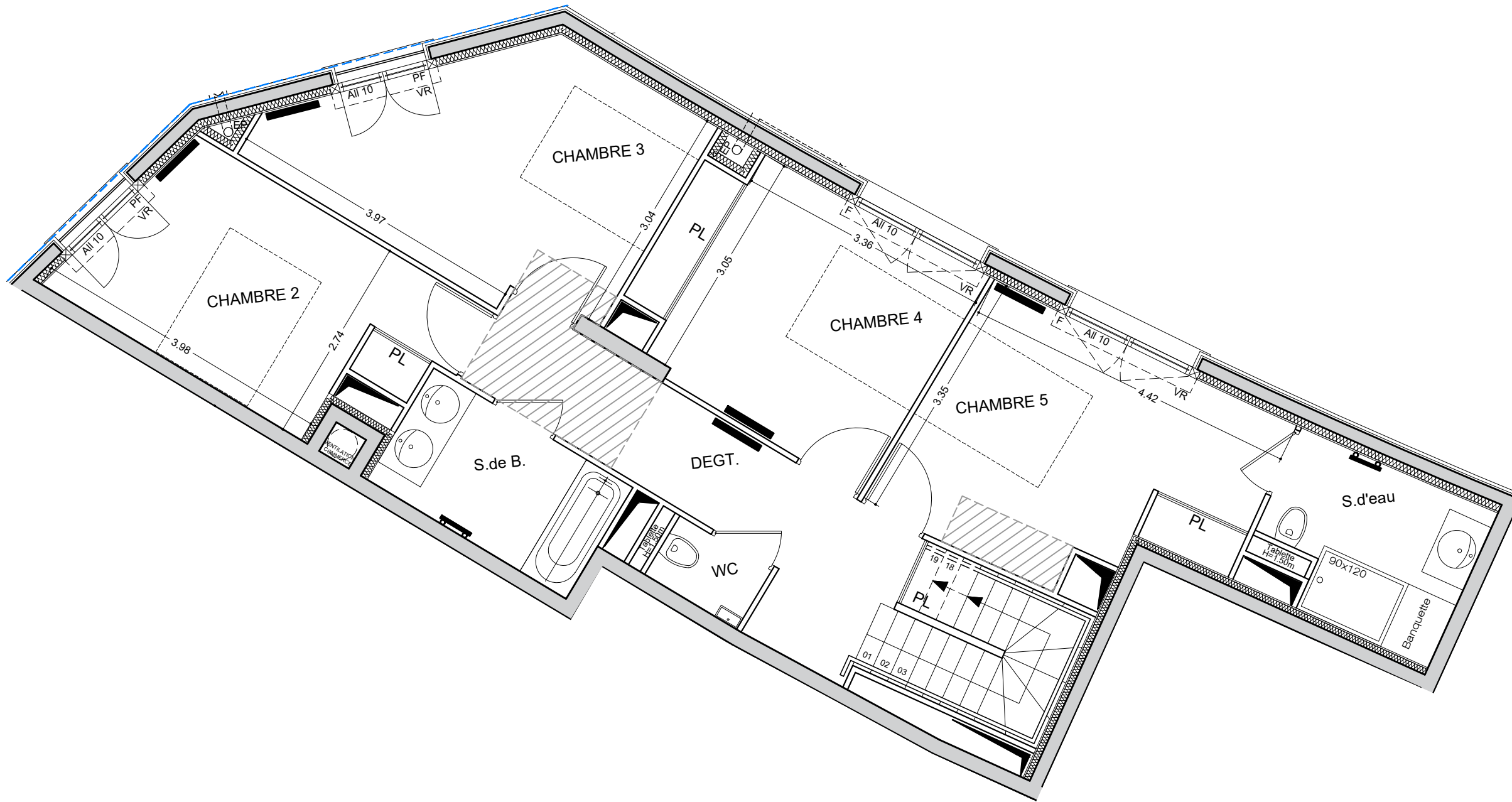
**WWW.quanim.fr**  
33, rue du Docteur Roux - 75015 Paris  
Tel 01 75 43 74 55  
contact@quanim.fr



# PARC BERGÈRES



## ILOT 9 AVENUE DES BERGERES



<b>APPARTEMENT</b>	<b>14</b>
<b>N°TYPE</b>	<b>T6</b>
<b>BATIMENT</b>	<b>C</b>
<b>NIVEAU Bas Duplex</b>	<b>Entresol</b>
DEGAGEMENT	9.87 m <sup>2</sup>
CHAMBRE 2	11.71 m <sup>2</sup>
CHAMBRE 3	13.92 m <sup>2</sup>
CHAMBRE 4	12.25 m <sup>2</sup>
CHAMBRE 5	13.43 m <sup>2</sup>
SALLE DE BAINS	5.22 m <sup>2</sup>
SALLE D'EAU	5.84 m <sup>2</sup>
WC	1.50 m <sup>2</sup>
<b>SURFACE Niveau Bas</b>	<b>73.74 m<sup>2</sup></b>
<b>SURFACE TOTALE HABITABLE</b>	<b>142.56 m<sup>2</sup></b>
<b>SURFACE TOTALE + EXTERIEURS</b>	<b>174.19 m<sup>2</sup></b>
TMA 14.09.2023	IND.

- VR: Volet Roulant Electrique
- F: Fenêtre
- PF: Porte Fenêtre
- GTL: Tableau électrique
- Soffite, Faux-plafond
- Radiateur
- Sèche Serviette

**NOTA**  
 Les cotations sont indicatives, celles ci peuvent varier en fonction de l'exécution. Les surfaces de placard sont incluses dans celles des pièces attenantes. Des modifications sont susceptibles d'être apportées à ce plan en fonction des contraintes de réalisation, des nécessités techniques, réglementaires ou administratives concernant notamment les dimensions libres, les éléments d'équipements et les réseaux divers. Les retombées, les soffites, les faux plafonds ne sont pas représentés sauf ceux connus à la date d'établissement du présent plan. Le calepinage du carrelage et des dalles sur plot est donné à titre indicatif. Les canalisations ne sont pas figurées. La végétation n'est pas contractuelle. L'ameublement est également indicatif.

**PROVISOIRE**



**Crédit Agricole Immobilier Promotion**  
 Siège social : 12 place des Etats-Unis  
 92545 Montrouge Cedex  
 Tel 01 43 23 39 00



**WWW.quanim.fr**  
 33, rue du Docteur Roux - 75015 Paris  
 Tel 01 75 43 74 55  
 contact@quanim.fr