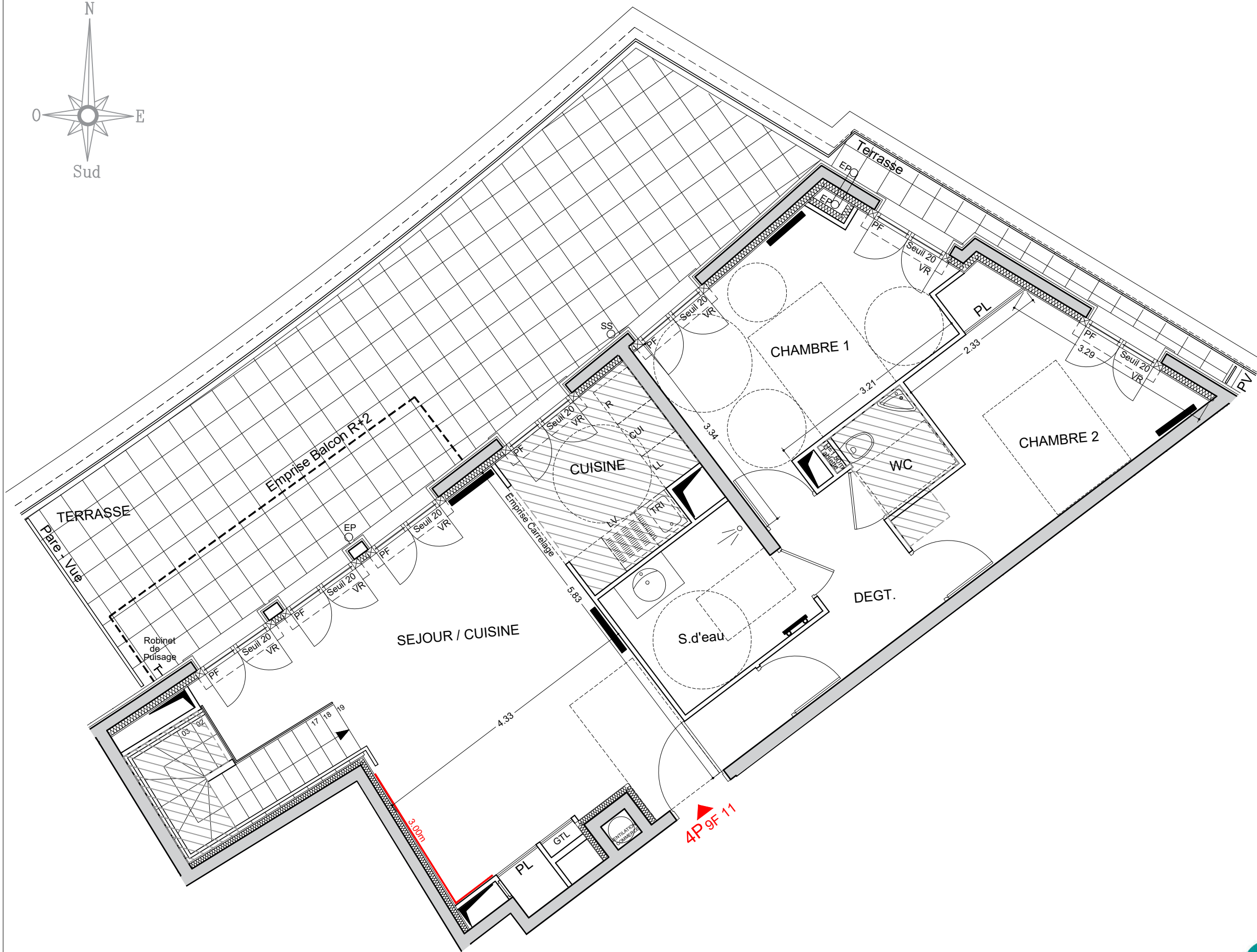


PARC BERGÈRES



ILOT 9
AVENUE DES BERGERES



APPARTEMENT	11
N°TYPE	T4
BATIMENT	F
NIVEAU Haut Duplex	R+1
SEJOUR / CUISINE	32.82 m ²
DEGAGEMENT	5.03 m ²
CHAMBRE 1	12.57 m ²
CHAMBRE 2	11.87 m ²
SALLE D'EAU	5.67 m ²
WC	2.02 m ²
SURFACE Niveau Haut	69.98 m²
TERRASSE	39.05 m ²
TERRASSE	3.00 m ²
TMA 14.09.2023	IND.



- VR: Volet Roulant Electrique
- F: Fenêtre
- PF: Porte Fenêtre
- GTL: Tableau électrique
- Soffite, Faux-plafond
- Radiateur
- Sèche Serviette

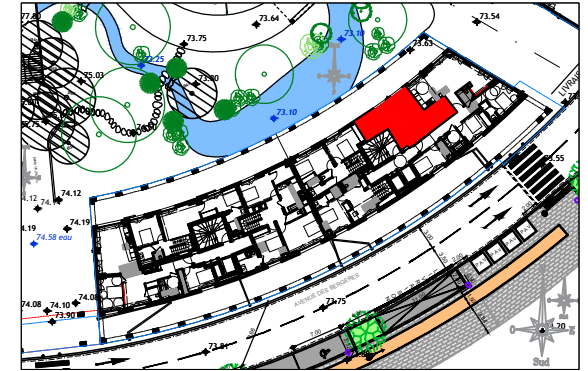
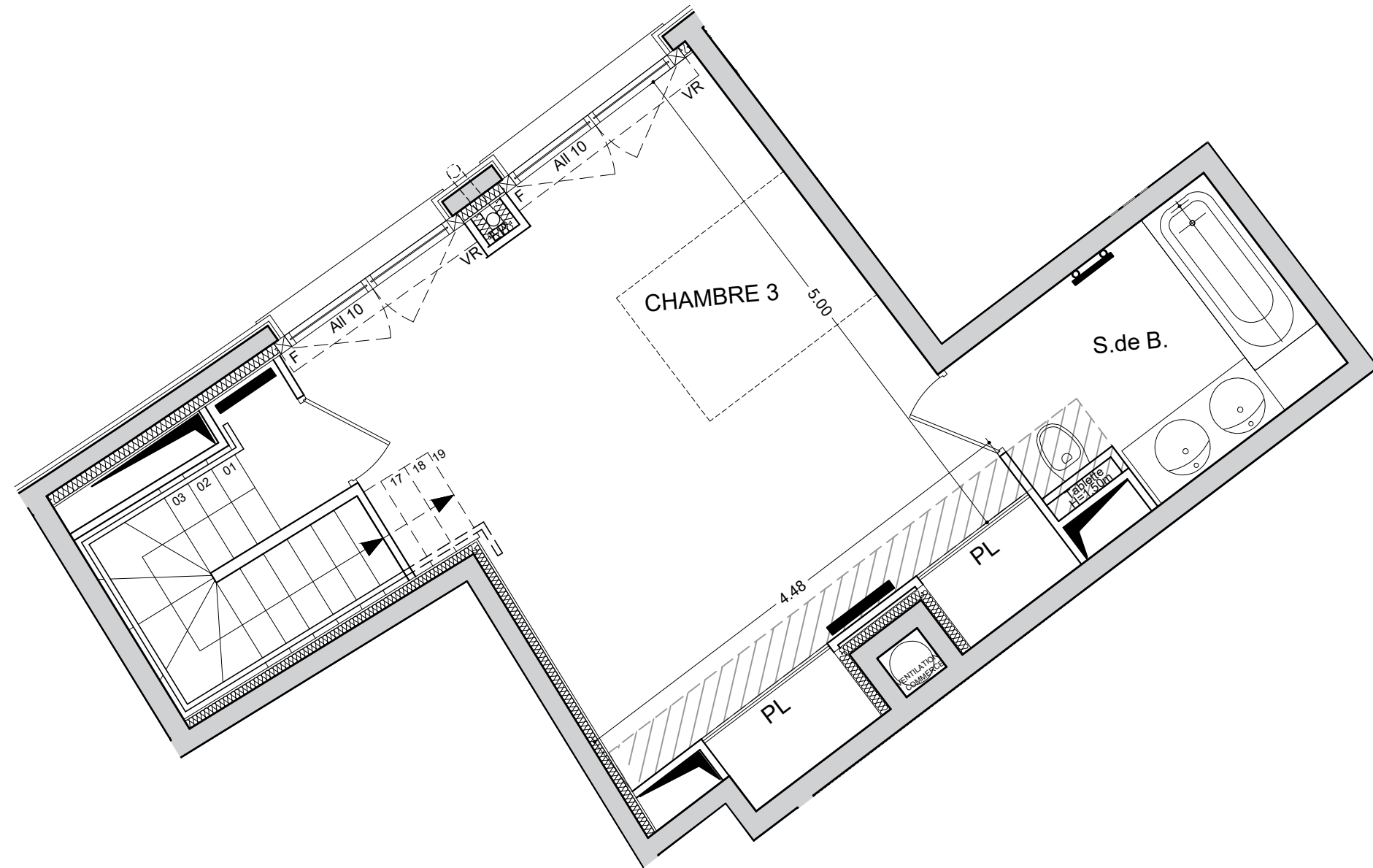
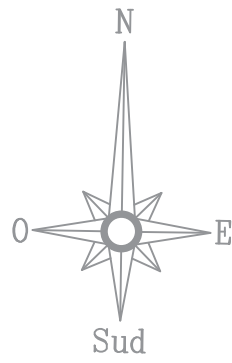
NOTA
Les cotations sont indicatives, celles ci peuvent varier en fonction de l'exécution. Les surfaces de placard sont incluses dans celles des pièces attenantes. Des modifications sont susceptibles d'être apportées à ce plan en fonction des contraintes de réalisation, des nécessités techniques, réglementaires ou administratives concernant notamment les dimensions libres, les éléments d'équipements et les réseaux divers. Les retombées, les soffites, les faux plafonds ne sont pas représentés sauf ceux connus à la date d'établissement du présent plan. Le calepinage du carrelage et des dalles sur plot est donné à titre indicatif. Les canalisations ne sont pas figurées. La végétation n'est pas contractuelle. L'ameublement est également indicatif.

PROVISOIRE



Crédit Agricole Immobilier Promotion
Siège social : 12 place des Etats-Unis
92545 Montrouge Cedex
Tel 01 43 23 39 00

WWW.quanim.fr
33, rue du Docteur Roux - 75015 Paris
Tel 01 75 43 74 55
contact@quanim.fr



ILOT 9
AVENUE DES BERGERES

APPARTEMENT	11
N°TYPE	T4
BATIMENT	F
NIVEAU Bas Duplex	Entresol
CHAMBRE 3	24.86 m ²
SALLE DE BAINS	6.02 m ²
SURFACE Niveau Bas	30.88 m²
SURFACE TOTALE HABITABLE	100.86 m²
SURFACE TOTALE + EXTERIEURS	142.91 m²
TMA 14.09.2023	IND.

PROVISOIRE



- VR: Volet Roulant Electrique
- F: Fenêtre
- PF: Porte Fenêtre
- GTL: Tableau électrique
- Soffite, Faux-plafond
- Radiateur
- Sèche Serviette

NOTA
Les cotations sont indicatives, celles ci peuvent varier en fonction de l'exécution. Les surfaces de placard sont incluses dans celles des pièces attenantes. Des modifications sont susceptibles d'être apportées à ce plan en fonction des contraintes de réalisation, des nécessités techniques, réglementaires ou administratives concernant notamment les dimensions libres, les éléments d'équipements et les réseaux divers. Les retombées, les soffites, les faux plafonds ne sont pas représentés sauf ceux connus à la date d'établissement du présent plan. Le calepinage du carrelage et des dalles sur plot est donné à titre indicatif. Les canalisations ne sont pas figurées. La végétation n'est pas contractuelle. L'ameublement est également indicatif.



Crédit Agricole Immobilier Promotion
Siège social : 12 place des Etats-Unis
92545 Montrouge Cedex
Tel 01 43 23 39 00



WWW.quanim.fr
33, rue du Docteur Roux - 75015 Paris
Tel 01 75 43 74 55
contact@quanim.fr