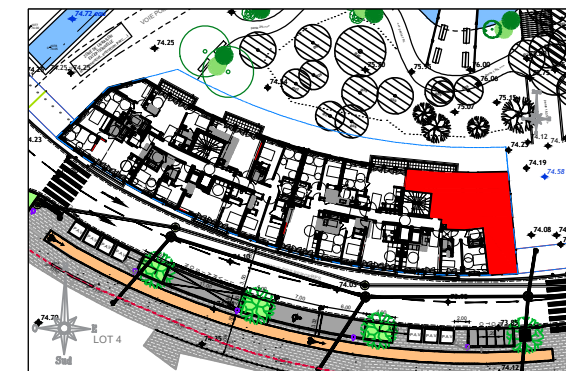
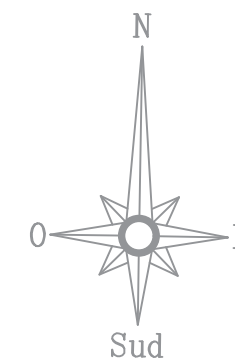


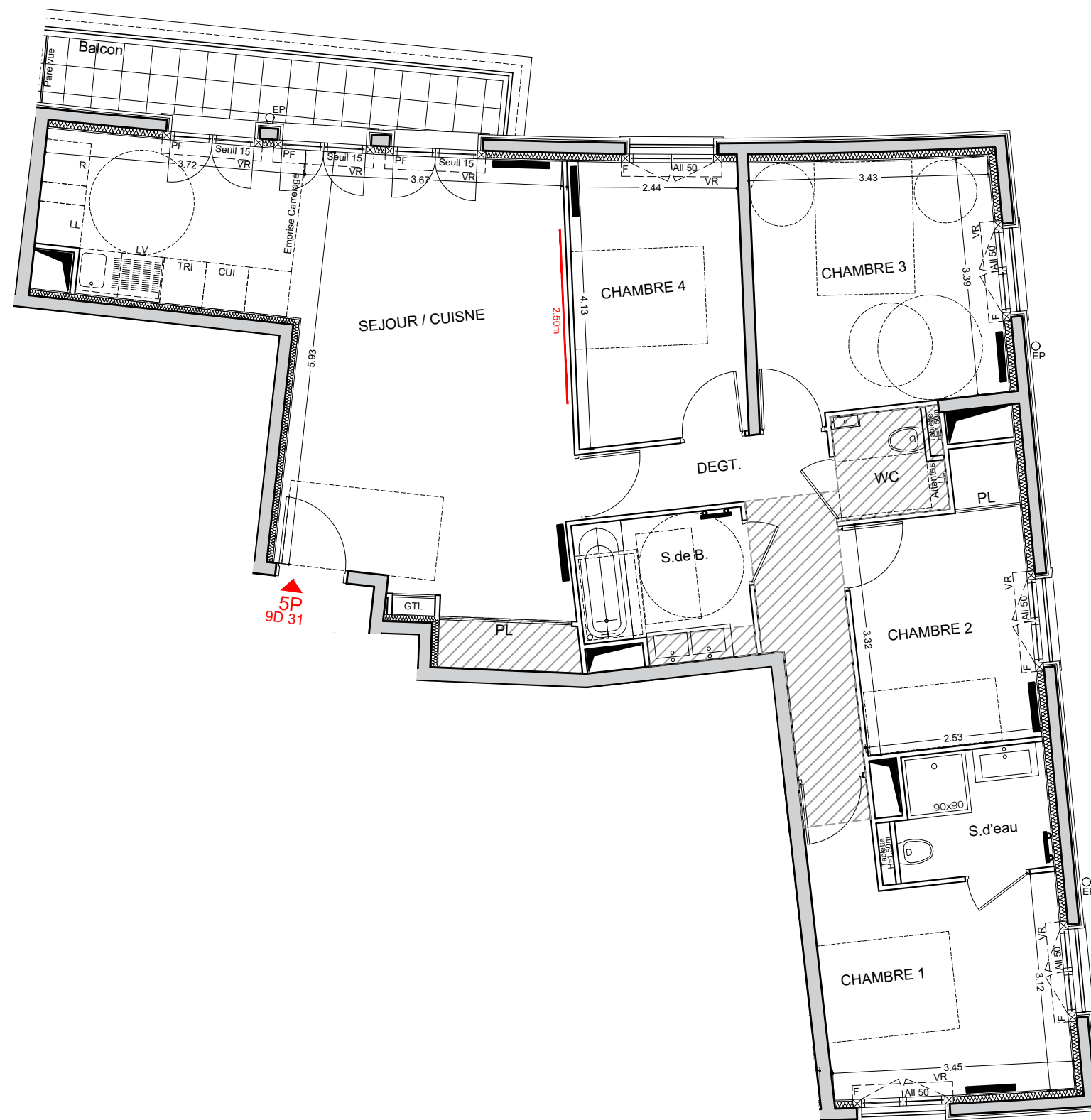
# PARC BERGÈRES



## ILOT 9

AVENUE DES BERGERES

<b>APPARTEMENT</b>	<b>31</b>
<b>N°TYPE</b>	<b>T5</b>
<b>BATIMENT</b>	<b>D</b>
<b>NIVEAU</b>	<b>R+3</b>
SEJOUR / CUISINE	35.05 m <sup>2</sup>
DEGAGEMENT	7.89 m <sup>2</sup>
CHAMBRE 1	12.10 m <sup>2</sup>
CHAMBRE 2	9.27 m <sup>2</sup>
CHAMBRE 3	12.57 m <sup>2</sup>
CHAMBRE 4	9.69 m <sup>2</sup>
SALLE DE BAINS	4.83 m <sup>2</sup>
SALLE D'EAU	4.05 m <sup>2</sup>
WC	2.34 m <sup>2</sup>
<b>SURFACE TOTALE HABITABLE</b>	<b>97.79 m<sup>2</sup></b>
BALCON	5.97 m <sup>2</sup>
<b>SURFACE TOTALE + EXTERIEUR</b>	<b>103.76 m<sup>2</sup></b>
TMA 20.09.2024	IND. D



- VR: Volet Roulant Electrique
- F: Fenêtre
- PF: Porte Fenêtre
- GTL: Tableau électrique
- Soffite, Faux-plafond
- Radiateur
- Sèche Serviette

### NOTA

Les cotations sont indicatives, celles ci peuvent varier en fonction de l'exécution. Les surfaces de placard sont incluses dans celles des pièces attenantes. Des modifications sont susceptibles d'être apportées à ce plan en fonction des contraintes de réalisation, des nécessités techniques, réglementaires ou administratives concernant notamment les dimensions libres, les éléments d'équipements et les réseaux divers. Les retombées, les soffites, les faux plafonds ne sont pas représentés sauf ceux connus à la date d'établissement du présent plan. Le calepinage du carrelage et des dalles sur plot est donné à titre indicatif. Les canalisations ne sont pas figurées. La végétation n'est pas contractuelle. L'ameublement est également indicatif.

**Quanim**  
la ville s'anime

[WWW.quanim.fr](http://www.quanim.fr)

33, rue du Docteur Roux - 75015 Paris  
Tel 01 75 43 74 55  
contact@quanim.fr