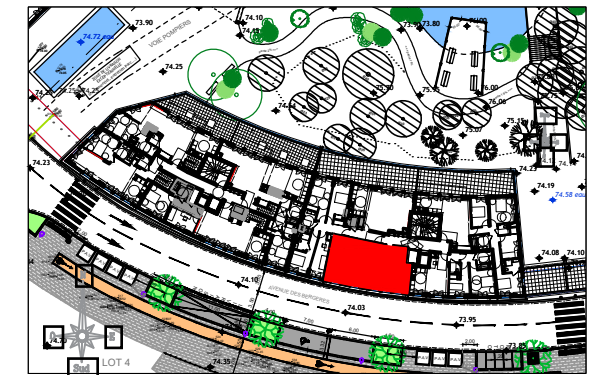


4P
9D 13

PARC BERGÈRES



ILOT 9
AVENUE DES BERGERES

APPARTEMENT	13
N°TYPE	T4
BATIMENT	D
NIVEAU Haut Duplex	R+1

SEJOUR / CUISINE	36.28 m ²
CHAMBRE 1	12.51 m ²
SALLE D'EAU	6.10 m ²
WC	3.21 m ²

SURFACE Niveau Haut	58.10 m²
BALCON	4.05 m ²

TMA 20.09.2024 IND. C

- VR: Volet Roulant Electrique
- F: Fenêtre
- PF: Porte Fenêtre
- GTL: Tableau électrique
- Soffite, Faux-plafond
- Radiateur
- Sèche Serviette

NOTA

Les cotations sont indicatives, celles ci peuvent varier en fonction de l'exécution. Les surfaces de placard sont incluses dans celles des pièces attenantes. Des modifications sont susceptibles d'être apportées à ce plan en fonction des contraintes de réalisation, des nécessités techniques, réglementaires ou administratives concernant notamment les dimensions libres, les éléments d'équipements et les réseaux divers. Les retombées, les soffites, les faux plafonds ne sont pas représentés sauf ceux connus à la date d'établissement du présent plan. Le calepinage du carrelage et des dalles sur plot est donné à titre indicatif. Les canalisations ne sont pas figurées. La végétation n'est pas contractuelle. L'ameublement est également indicatif.

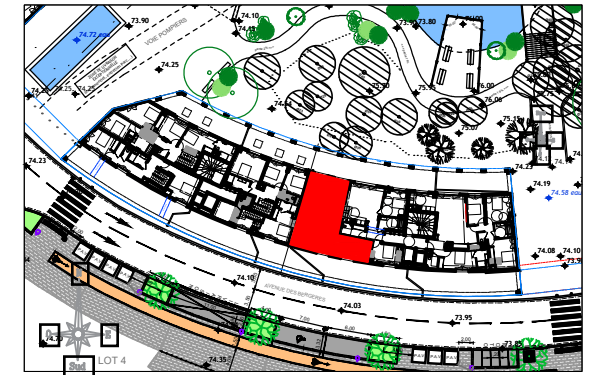


Quanim
la ville s'anime

WWW.quanim.fr

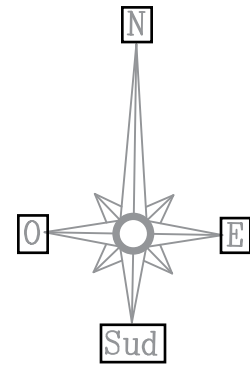
33, rue du Docteur Roux - 75015 Paris
Tel 01 75 43 74 55
contact@quanim.fr

PARC BERGÈRES



ILOT 9
AVENUE DES BERGERES

APPARTEMENT	13
N°TYPE	T4
BATIMENT	D
NIVEAU Bas Duplex	Entresol
EXTRA SPACE	24.61 m ²
CHAMBRE 2	12.60 m ²
CHAMBRE 3	14.92 m ²
SALLE DE BAINS	4.60 m ²
BUANDERIE	3.07 m ²
WC	2.15 m ²
SURFACE Niveau Bas	61.95 m²
SURFACE TOTALE HABITABLE	120.05 m²
SURFACE TOTALE + EXTERIEURS	124.10 m²
TMA 20.09.2024	IND. C



- VR: Volet Roulant Electrique
- F: Fenêtre
- PF: Porte Fenêtre
- GTL: Tableau électrique
- Soffite, Faux-plafond
- Radiateur
- Sèche Serviette

NOTA
Les cotations sont indicatives, celles ci peuvent varier en fonction de l'exécution. Les surfaces de placard sont incluses dans celles des pièces attenantes. Des modifications sont susceptibles d'être apportées à ce plan en fonction des contraintes de réalisation, des nécessités techniques, réglementaires ou administratives concernant notamment les dimensions libres, les éléments d'équipements et les réseaux divers. Les retombées, les soffites, les faux plafonds ne sont pas représentés sauf ceux connus à la date d'établissement du présent plan. Le calepinage du carrelage et des dalles sur plot est donné à titre indicatif. Les canalisations ne sont pas figurées. La végétation n'est pas contractuelle. L'ameublement est également indicatif.



WWW.quanim.fr
33, rue du Docteur Roux - 75015 Paris
Tel 01 75 43 74 55
contact@quanim.fr