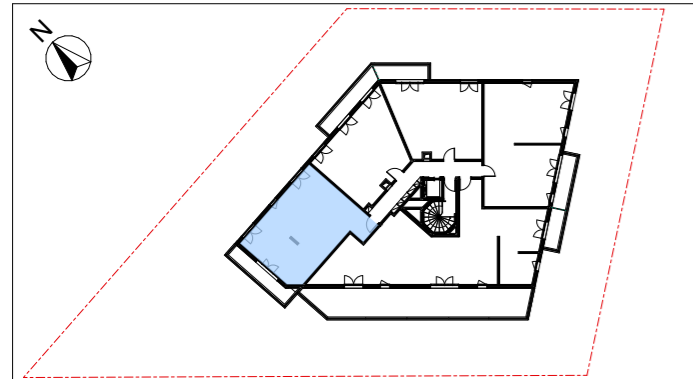




Villa Molière
ANTONY

28/36 RUE JEAN MOULIN - 92160 ANTONY



APPARTEMENT	31
-------------	-----------

NIVEAU	TYPE
R+3	T3

TABLEAU DE SURFACE

Séjour / Cuisine	19.70 m ²
Dégagement	8.90 m ²
Chambre 1	11.85 m ²
Chambre 2	9.11 m ²
Salle de Bain	4.59 m ²
Wc.	1.95 m ²

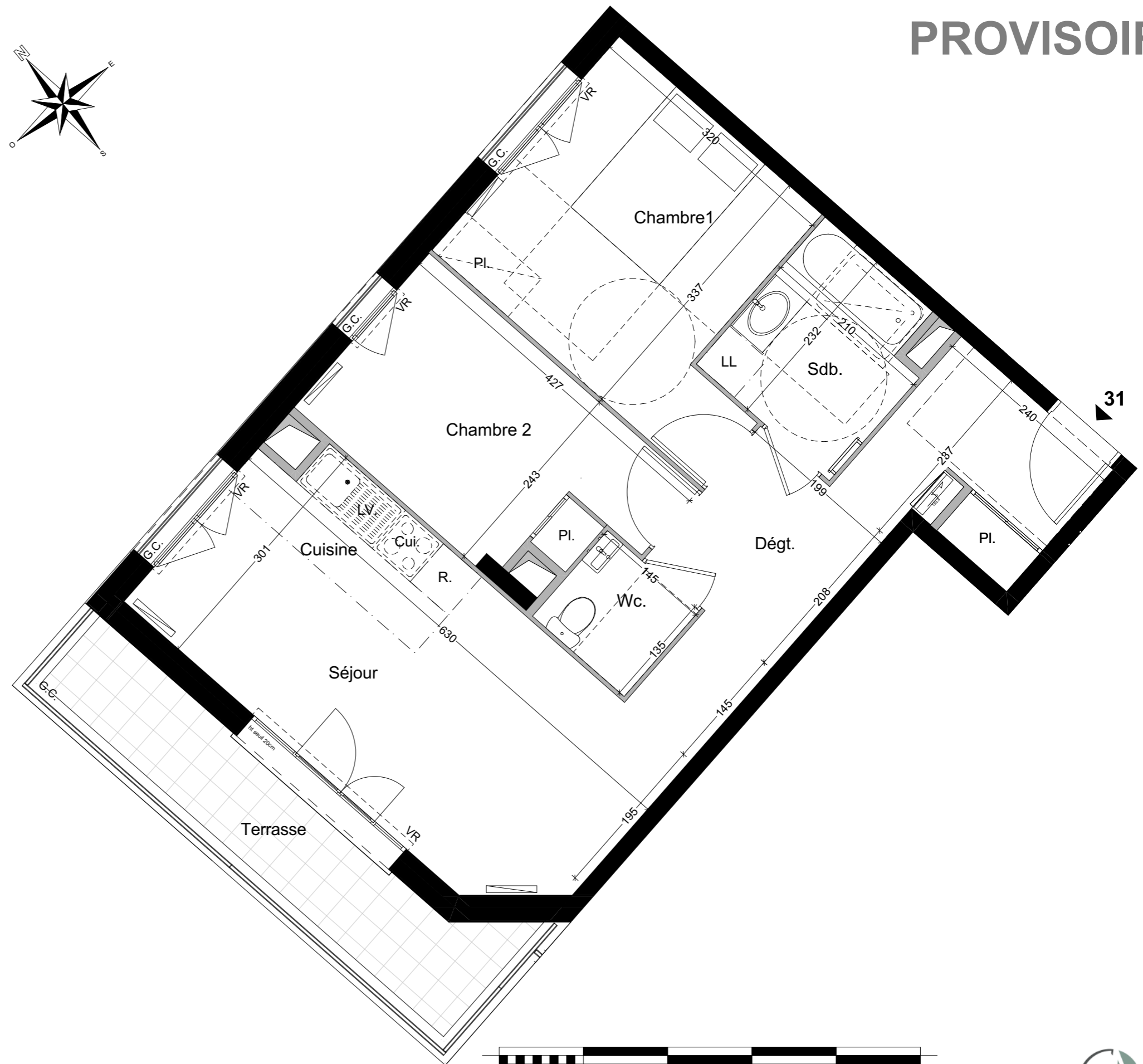
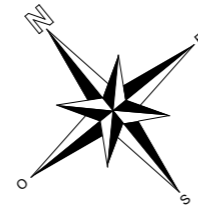
Surface Habitable Totale	56.10 m²
---------------------------------	----------------------------

Terrasse	7.46 m ²
----------	---------------------

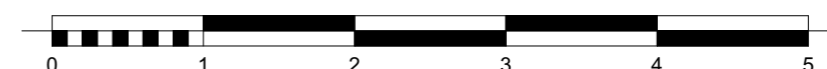
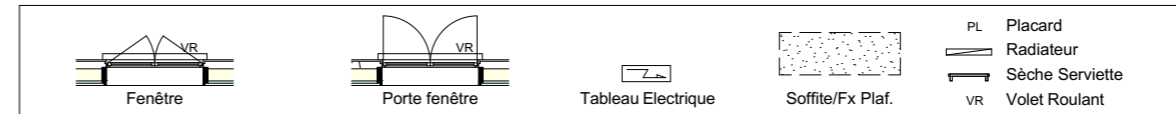
Surface Privative Totale	63.56 m²
---------------------------------	----------------------------

Edition le 24-09-2025

PROVISOIRE



LEGENDES



Nota : Des modifications sont susceptibles d'être apportées à ce plan en fonction des nécessités techniques de la réalisation, tant en ce qui concerne les dimensions libres que l'équipement. Les canalisations, barbacanes, descentes EP, trappes de visites sur les gaines techniques ne sont pas figurés sur les plans. les surfaces indiquées sont approximatives, les retombées, les faux plafonds, les radiateurs et la dimension des gaines techniques ainsi que l'emplacement des équipements sont figurés à titre indicatif et pourront être modifiés pour des raisons techniques.