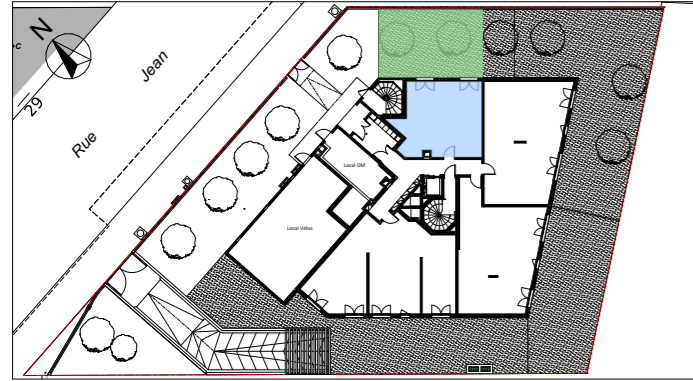




Villa Molière
ANTONY

28/36 RUE JEAN MOULIN - 92160 ANTONY



APPARTEMENT	02
-------------	----

NIVEAU	TYPE
RDC	T2

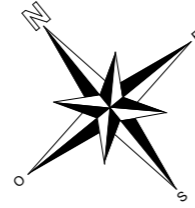
TABLEAU DE SURFACE

Séjour / Cuisine	22.75 m ²
Rangement	1.45 m ²
Chambre	12.04 m ²
Salle de Bain / Wc.	4.91 m ²

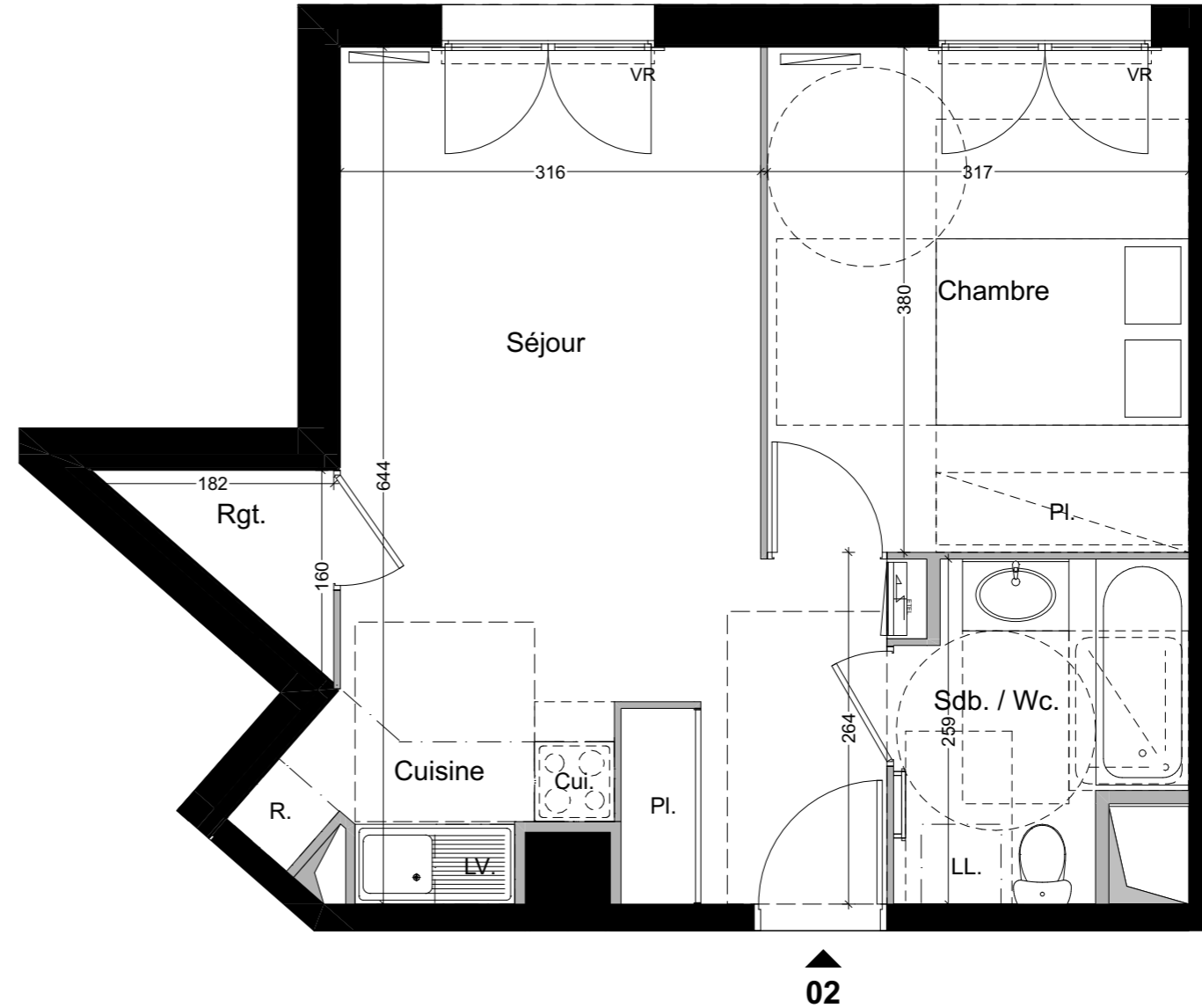
Surface Habitable Totale	41.15 m²
---------------------------------	----------------------------

Jardin	67.02 m²
---------------	----------------------------

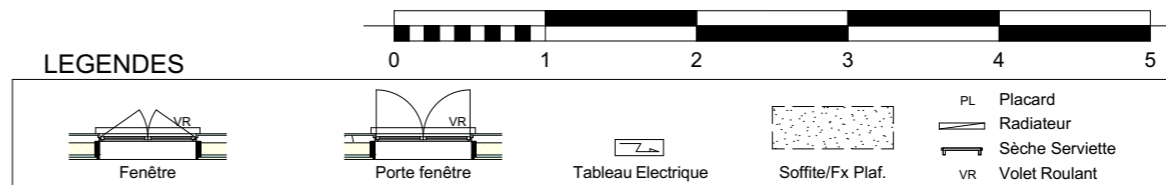
Surface Privative Totale	108.17 m²
---------------------------------	-----------------------------



PROVISOIRE



LEGENDES



GLOBAL
ARCHITECTURE

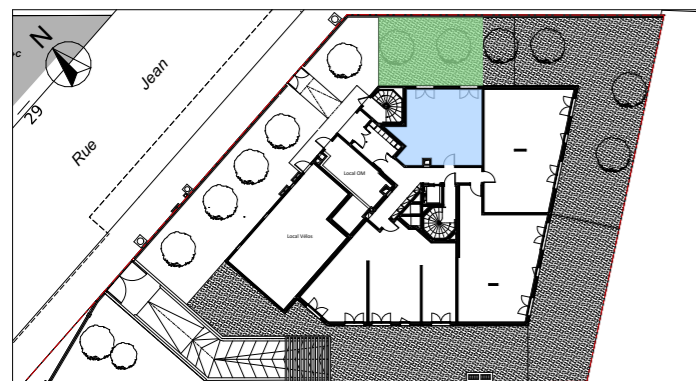
Edition le 24-09-2025

Nota : Des modifications sont susceptibles d'être apportées à ce plan en fonction des nécessités techniques de la réalisation, tant en ce qui concerne les dimensions libres que l'équipement. Les canalisations, barbacanes, descentes EP, trappes de visites sur les gaines techniques ne sont pas figurés sur les plans. les surfaces indiquées sont approximatives, les retombées, les faux plafonds, les radiateurs et la dimension des gaines techniques ainsi que l'emplacement des équipements sont figurés à titre indicatif et pourront être modifiés pour des raisons techniques.



Villa Molière
ANTONY

28/36 RUE JEAN MOULIN - 92160 ANTONY



APPARTEMENT	02
-------------	----

NIVEAU	TYPE
RDC	T2

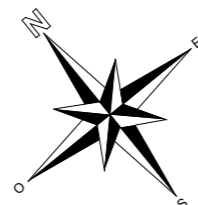
TABLEAU DE SURFACE

Séjour / Cuisine	22.75 m ²
Rangement	1.45 m ²
Chambre	12.04 m ²
Salle de Bain / Wc.	4.91 m ²

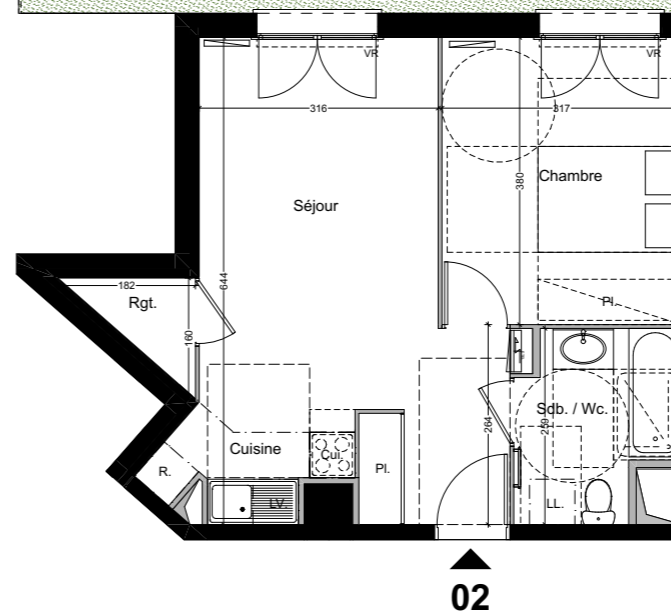
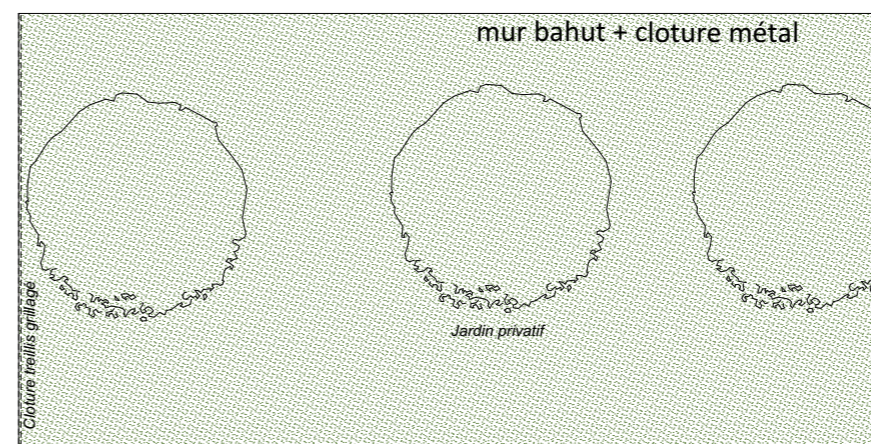
Surface Habitable Totale	41.15 m²
---------------------------------	----------------------------

Jardin	67.02 m²
---------------	----------------------------

Surface Privative Totale	108.17 m²
---------------------------------	-----------------------------



PROVISOIRE



02

LEGENDES

				PL Placard
Fenêtre	Porte fenêtre	Tableau Electrique	Soffite/Fx Plaf.	Radiateur
				Sèche Serviette
				VR Volet Roulant

