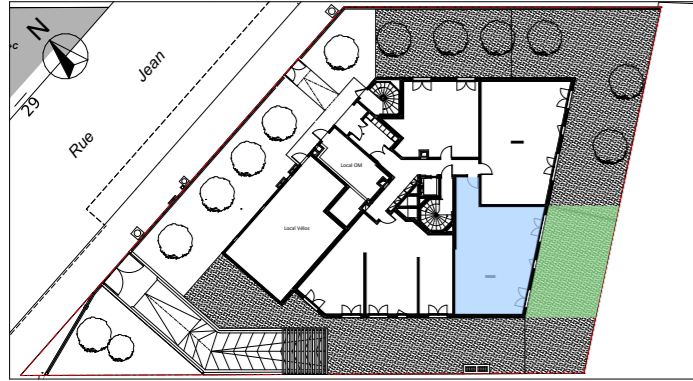




Villa Molière
ANTONY

28/36 RUE JEAN MOULIN - 92160 ANTONY



APPARTEMENT	04
-------------	-----------

NIVEAU	TYPE
RDC	T3

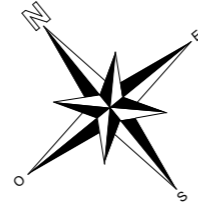
TABLEAU DE SURFACE

Séjour / Cuisine	30.46 m ²
Dégagement	3.94 m ²
Chambre 1	10.92 m ²
Chambre 2	9.19 m ²
Salle de Bain	6.44 m ²
Wc.	1.91 m ²

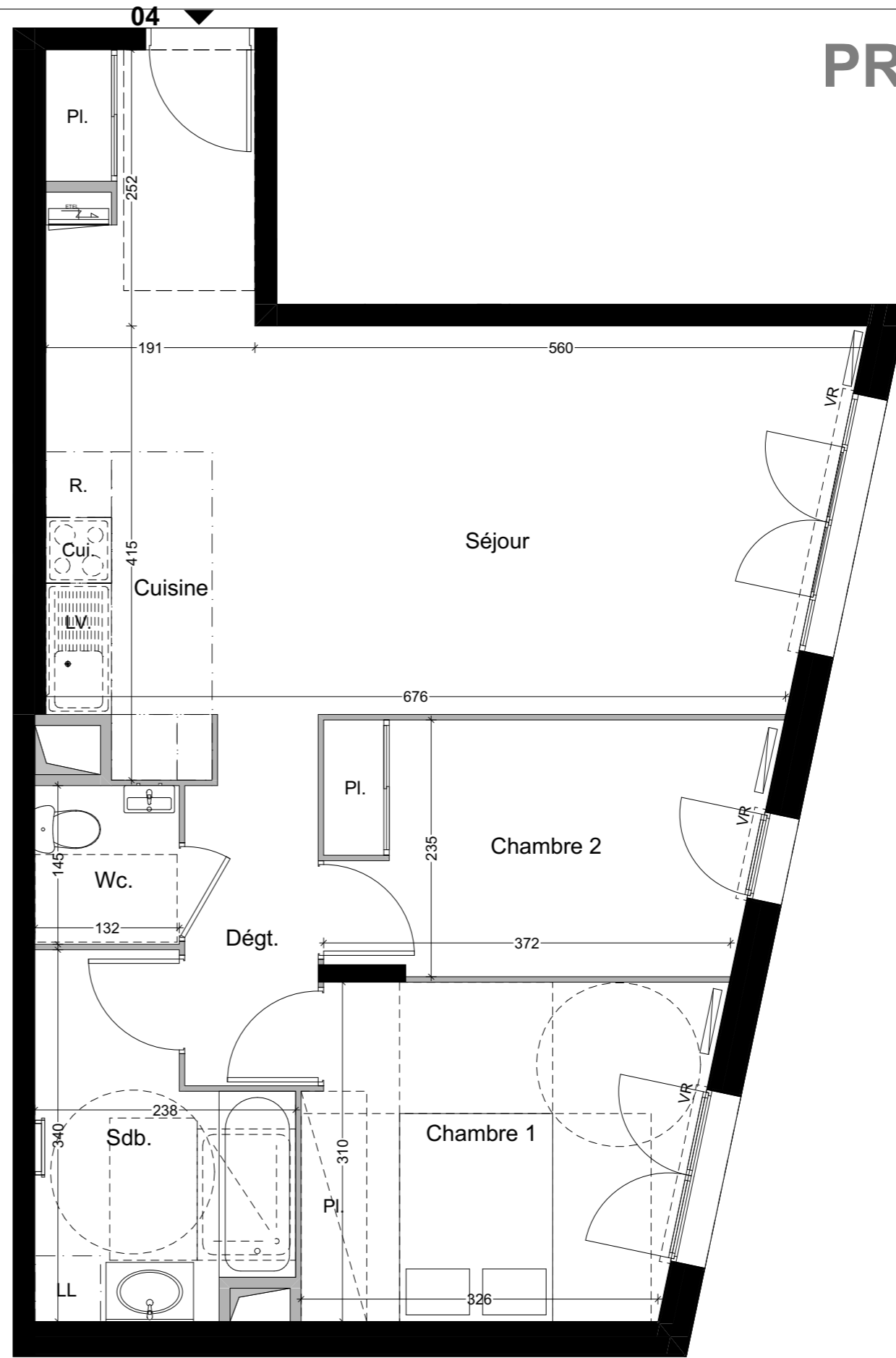
Surface Habitable Totale	62.76 m²
---------------------------------	----------------------------

Jardin	79.14 m²
---------------	----------------------------

Surface Privative Totale	141.90 m²
---------------------------------	-----------------------------



PROVISOIRE



LEGENDES

Fenêtre	Porte fenêtre	Tableau Electrique	Soffite/Fx Plaf.	PL Placard
				Radiateur
				Sèche Serviette
				VR Volet Roulant



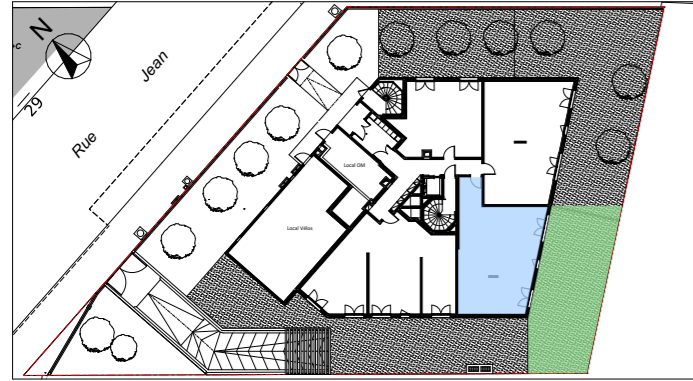
Edition le 24-09-2025

Nota : Des modifications sont susceptibles d'être apportées à ce plan en fonction des nécessités techniques de la réalisation, tant en ce qui concerne les dimensions libres que l'équipement. Les canalisations, barbacanes, descentes EP, trappes de visites sur les gaines techniques ne sont pas figurés sur les plans. les surfaces indiquées sont approximatives, les retombées, les faux plafonds, les radiateurs et la dimension des gaines techniques ainsi que l'emplacement des équipements sont figurés à titre indicatif et pourront être modifiés pour des raisons techniques.



Villa Molière
ANTONY

28/36 RUE JEAN MOULIN - 92160 ANTONY



APPARTEMENT	04
-------------	-----------

NIVEAU	TYPE
RDC	T3

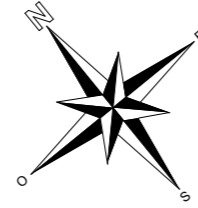
TABLEAU DE SURFACE

Séjour / Cuisine	30.46 m ²
Dégagement	3.94 m ²
Chambre 1	10.92 m ²
Chambre 2	9.19 m ²
Salle de Bain	6.44 m ²
Wc.	1.91 m ²

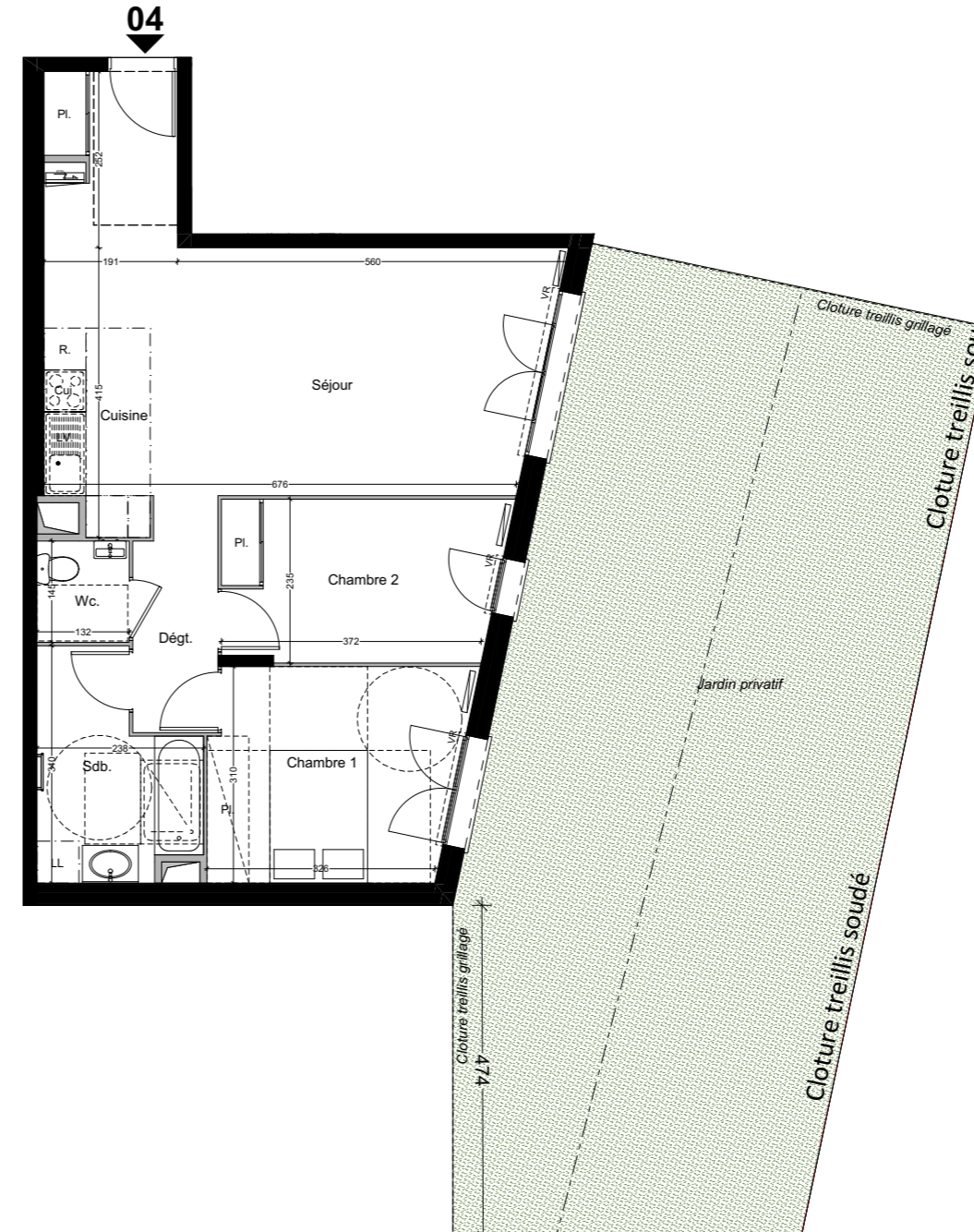
Surface Habitable Totale	62.76 m²
---------------------------------	----------------------------

Jardin	79.14 m²
---------------	----------------------------

Surface Privative Totale	141.90 m²
---------------------------------	-----------------------------



PROVISOIRE



LEGENDES

				PL Placard
Fenêtre	Porte fenêtre	Tableau Electrique	Soffite/Fx Plaf.	Radiateur
				Sèche Serviette
				VR Volet Roulant



Edition le 24-09-2025

Nota : Des modifications sont susceptibles d'être apportées à ce plan en fonction des nécessités techniques de la réalisation, tant en ce qui concerne les dimensions libres que l'équipement. Les canalisations, barbacanes, descentes EP, trappes de visites sur les gaines techniques ne sont pas figurés sur les plans. les surfaces indiquées sont approximatives, les retombées, les faux plafonds, les radiateurs et la dimension des gaines techniques ainsi que l'emplacement des équipements sont figurés à titre indicatif et pourront être modifiés pour des raisons techniques.