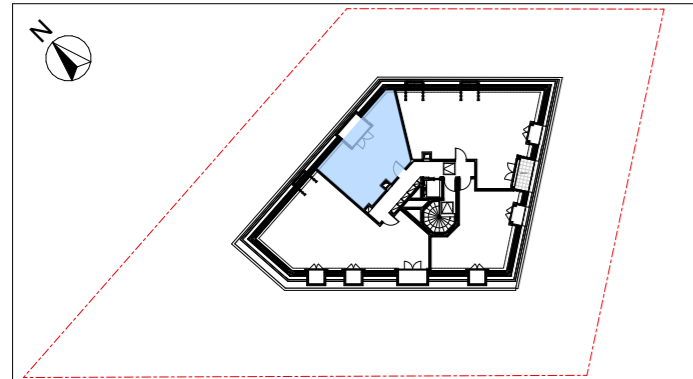




Villa Molière
ANTONY

28/36 RUE JEAN MOULIN - 92160 ANTONY



APPARTEMENT		52
NIVEAU	TYPE	
R+4+A	T1	

TABLEAU DE SURFACE	
Séjour / Cuisine	30.43 m ²
Salle de Bain/wc	5.32 m ²

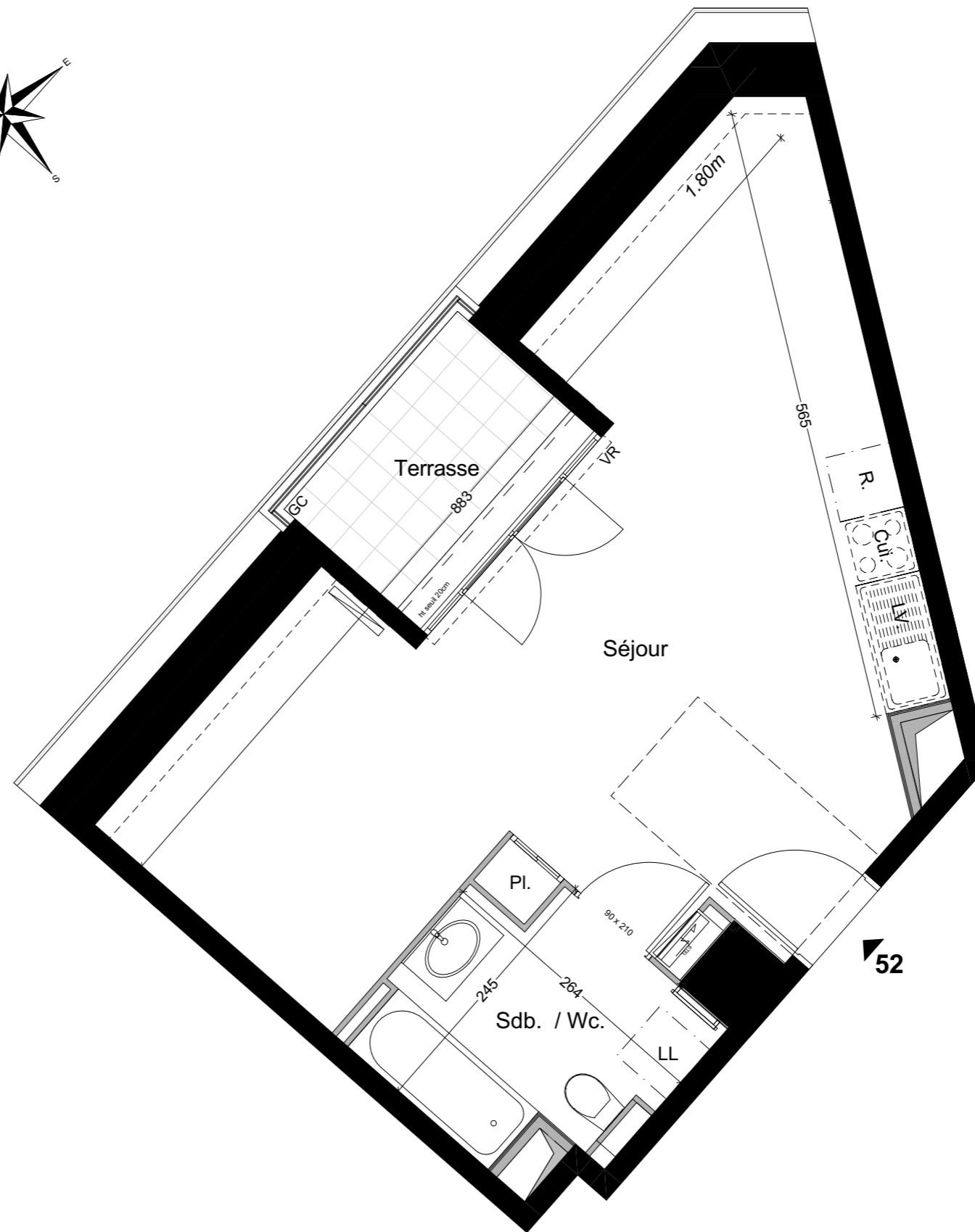
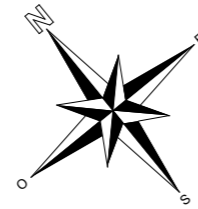
Surface Habitable Totale 35.75 m²

Terrasse 3.97 m²

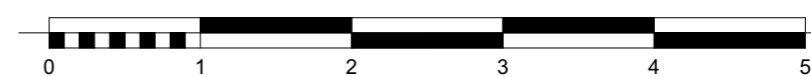
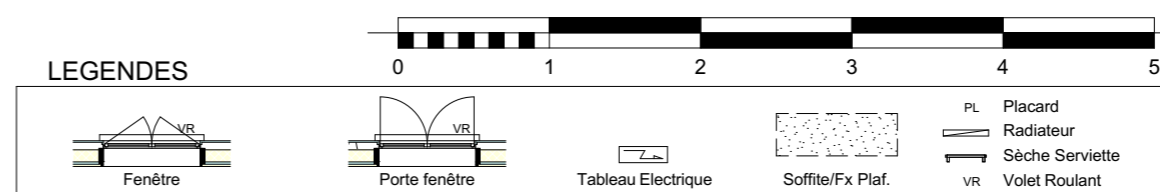
Surface Privative Totale 39.72 m²

Edition le 11-12-2025

PROVISOIRE



LEGENDES



Nota : Des modifications sont susceptibles d'être apportées à ce plan en fonction des nécessités techniques de la réalisation, tant en ce qui concerne les dimensions libres que l'équipement. Les canalisations, barbacanes, descentes EP, trappes de visites sur les gaines techniques ne sont pas figurés sur les plans. les surfaces indiquées sont approximatives, les retombées, les faux plafonds, les radiateurs et la dimension des gaines techniques ainsi que l'emplacement des équipements sont figurés à titre indicatif et pourront être modifiés pour des raisons techniques.